

**ZINĀTNISKĀ DARBĪBA
RĒZEKNES AUGSTSKOLĀ**

Pārskats par 2010. gadu

Rēzekne 2012

Izdevumu sagatavoja:

Mg.sc.comp. Inna Zorina

Izdevumā izmantota Rēzeknes Augstskolas struktūrvienību sniegtā informācija

Māra Justa vāka noformējums

© **ZINĀTNISKĀ DARBĪBA RĒZEKNES AUGSTSKOLĀ**
Pārskats par 2010. gadu

© **Rēzeknes Augstskola**

Atbrīvošanas alejā 90, Rēzeknē, LV-4601

RA Izdevniecība, 2012

Atbrīvošanas alejā 115, Rēzeknē, LV-4601

Rēzekne, 2012. – 64 lpp.

ISBN 978-9984-44-093-4

Tirāža 50 eks.

Saturs

<i>Priekšvārds</i>	5
1. <i>Zinātnisko pētījumu programmas</i>	6
2. <i>Rēzeknes Augstskolas katedras un laboratorijas</i>	9
2.1. <i>Datorzinātņu un matemātikas katedra</i>	9
2.2. <i>Dabas un inženierzinātņu katedra</i>	13
2.3. <i>Inženieru fakultātes laboratorijas</i>	17
2.4. <i>Ekonomikas un vadības katedra</i>	20
2.5. <i>Finanšu vadības katedra</i>	23
2.6. <i>Izglītības un metodiku katedra</i>	25
2.7. <i>Rēzeknes Augstskolas Speciālās pedagogijas laboratorija un agrinās palīdzības centrs</i>	29
2.8. <i>Dizaina un amatniecības katedra</i>	31
2.9. <i>Humanitāro zinātņu katedra</i>	32
2.10. <i>Tiesību zinātņu katedra</i>	37
3. <i>Rēzeknes Augstskolas zinātniskie institūti</i>	39
3.1. <i>Rēzeknes Augstskolas Latgales ilgtspējīgās attīstības pētnieciskais institūts</i>	39
3.2. <i>Rēzeknes Augstskolas Latgales tautsaimniecības pētījumu institūts</i>	44
3.3. <i>Rēzeknes Augstskolas Personības socializācijas pētījumu institūts</i>	47
3.4. <i>Rēzeknes Augstskolas Reģionālistikas institūts</i>	53
4. <i>RA akadēmiskā personāla aizstāvētās disertācijas</i>	56
5. <i>Rēzeknes Augstskolas akadēmiskais personāls</i>	58
6. <i>Doktorantūras studijas Rēzeknes Augstskolā</i>	61
7. <i>Rēzeknes Augstskolas profesori un asociētie profesori</i>	63

Priekšvārds

Rēzeknes Augstskolas (RA) zinātniskās darbības gadagrāmata ir pārskats par zinātniskā darba rezultātiem 2010. gadā, un tas atspoguļo šādu informāciju:

- zinātnisko pētījumu programmas un to vadītāji;
- katedru un institūtu zinātniskās tēmas un akadēmiskā personāla sastāvs,
- publikācijas, īstenotie projekti;
- pētnieciskās iespējas laboratorijās;
- akadēmiskā personāla aizstāvētie promocijas darbi;
- doktora studiju programmas.

Sekmējot RA zinātnisko kapacitāti un kvalitāti, 2010. gadā akadēmiskais personāls aktīvi piedalās starptautiskajās konferencēs Latvijā, Polijā, Portugālē, Zviedrijā, Spānijā, Vācijā, Čehijā, ASV, Baltkrievijā, Krievijā, Marokā, Maķedonijā un pētījumu rezultātus publicē ne tikai nacionālā līmeņa izdevumos, bet arī anonīmi recenzētos izdevumos un starptautiskajās citējamo žurnālu datu bāzēs iekļautajā periodikā EBSCO, ISI Web of Knowledge, VIFANORD, Index Copernicus. Kopumā ir augusi rakstu kvalitāte un arvien vairāk ir to zinātnisko rakstu, kas tiek publicēti svešvalodās.

Veicinot sadarbību zinātnē un pētniecībā, RA akadēmiskais personāls aktīvi piedalās vietējos un starptautiskos projektos. RA zinātniskie institūti ir iekļauti „Energijas un vides resursu ieguves un ilgtspējīgas izmantošanas tehnoloģiju VNPC”, „Sociālekonomikas un sabiedrības vadības VNPC” un „Latviešu valodas, kultūrvēsturiskā mantojuma un radošo tehnoloģiju VNPC” zinātnisko institūciju sadarbības tīklā infrastruktūras izmantošanai. RA ir Izglītības un zinātnes ministrijas (IZM) sadarbības partneris ERAF projektā „Vienota nacionālās nozīmes Latvijas akadēmiskā pamattikla zinātniskās darbības nodrošināšanai izveide”.

Veiksmīgi tiek realizēti mērķstipendiju projekti, atbalstot RA maģistra un doktora studiju programmu doktorantus.

2010. gadā RA notiek zinātnei piesaistīto resursu kvalitātes izvērtēšana saistībā ar IZM „Pasākumu plānu nepieciešamajām reformām augstākajā izglītībā un zinātnē 2010.-2012.gadam”. Izvērtējot RA četru zinātnisko institūtu esošo kapacitāti un darbības efektivitātes sekmēšanas iespējas ilgtermiņā, tiek uzsākta Latgales ilgtspējīgās attīstības pētnieciskā institūta (LIAPI), Latgales tautsaimniecības pētījumu institūta (LTPI) un Reģionālistikas institūta (REGI) apvienošana.

Rēzeknes Augstskolas rektors Dr.sc.ing. Edmunds Teirumnieks

1. Zinātnisko pētījumu programmas

Rēzeknes Augstskolā zinātniskais darbs noris septiņās zinātnisko pētījumu programmās:

1. Informācijas tehnoloģiju attīstība.
2. Vides aizsardzības un vides tehnoloģiju problēmu izpēte.
3. Latgales reģionālās ekonomikas attīstības teorētiskie aspekti.
4. Skolu pedagoģiskā un studiju procesa pētījumi.
5. Latgales vēstures, valodu un kultūrvides izpēte.
6. Latvijas tiesību sistēmas attīstība.
7. Materiālu mehānika un pretestība.

1.1. Informācijas tehnoloģiju attīstība

Pētījumu programmas vadītājs: Dr.sc.ing., asoc.prof. **Pēteris Grabusts**

Pētījumu programmas mērķi:

- nodrošināt mūsdienīgu informācijas tehnoloģiju efektīvu izmantošanu RA;
- veikt zinātniski pētniecisko darbību informācijas tehnoloģiju jomā, veicinot to attīstību reģionā.

Pētījumu programmu realizē:

- 1) Datorzinātņu un matemātikas katedra;
- 2) Informācijas tehnoloģiju centrs.

1.2. Vides aizsardzības un vides tehnoloģiju problēmu izpēte

Pētījumu programmas vadītājs: Dr.habil.geol., prof. **Gotfrīds Noviks**

Pētījumu programmas mērķis: izstrādāt videi draudzīgu tehnoloģiju teorētisko bāzi un praktiskās realizācijas principus.

Pētījumu programmu realizē:

- 1) Dabas un inženierzinātņu katedra;
- 2) RA Latgales ilgtspējīgās attīstības pētnieciskais institūts.

1.3. Latgales reģionālās ekonomikas attīstības teorētiskie aspekti

Pētījumu programmas vadītāja: Dr.sc.ing., prof. **Irēna Silineviča**

Pētījumu programmas mērķis: pētīt un analizēt tautsaimniecības attīstības iespējas un tendences Latgalē.

Pētījumu programmu realizē:

- 1) Ekonomikas un vadības katedra;
- 2) Finanšu vadības katedra;
- 3) RA Latgales tautsaimniecības pētījumu institūts.

1.4. Skolu pedagoģiskā un studiju procesa pētījumi

Pētījumu programmas vadītājs: Dr.paed., prof. **Pēteris Vucenlazdāns**

Pētījumu programmas mērķi:

- sekmēt skolu un studiju procesa pētījumus, kas atklāj studenta kā topošā skolotāja un izglītības problēmu risinātāja veiksmīgas sagatavošanas nosacījumus;
- veikt pētījumus, kas veicinātu bērnu attīstības traucējumu novēršanu.

Pētījumu programmu realizē:

- 1) Pedagoģijas un psiholoģijas katedra;
- 2) Sākumskolas metodiku katedra;
- 3) Mājas kultūras izglītības katedra;
- 4) Svešvalodu katedra;
- 5) RA Personības socializācijas pētījumu institūts.

1.5. Latgales vēstures, valodu un kultūrvides izpēte

Pētījumu programmas vadītājs: Dr.habil.hist., prof. **Kārlis Počs**

Pētījumu programmas mērķis: noskaidrot Latvijas un Latgales reģiona politiskās un ekonomiskās vēstures, kā arī kultūras dzīves un kultūrvides mazpētītās problēmas.

Pētījumu programmu realizē:

- 1) Filoloģijas katedra;
- 2) Vēstures un filozofijas katedra;
- 3) RA Reģionālistikas institūts.

1.6. Latvijas tiesību sistēmas attīstība

Pētījumu programmas vadītājs: Dr.iur., prof. **Jānis Rozenbergs**

Pētījumu programmas mērķis: attīstīt tiesību zinātņu teorētiskās atziņas, sekmēt Latvijas Republikas likumdošanas pilnveidošanu un tiesību normu piemērošanas prakses uzlabošanu.

Pētījumu programmu realizē:

- 1) Starptautisko un publisko tiesību zinātņu katedra;
- 2) Vispārīgo un privāto tiesību zinātņu katedra.

1.7. Materiālu mehānika un pretestība

Projekta nosaukums: Rūpniecisko izstrādājumu daudzkomponentu nanostrukturēto aizsargājošo pārklājumu izveides tehnoloģiju izstrāde. (Development of technology for the creation of multicomponent nanostructured protective coatings for industrial products).

Pētījumu programmas vadītājs: Dr.habil.sc.ing. Aleksandrs Urbahs (Rīgas Tehniskā universitāte)

Projektā iesaistītais RA personāls:

- Asoc. prof., vadošais pētnieks Andris Martinovs
- Asoc. prof., vadošais pētnieks Pēteris Grabusts

Pētījumu programmas mērķi: izstrādāt nanostrukturēto kompozītpārklājumu (daudzslāņu, daudzkomponentu) tehnoloģijas, izmantojot dažādus materiāla uzputināšanas avotus (elektriskā loka, magnetrona), jonu bombardēšanu un aktivāciju. Visas uzrādītās operācijas apvienot vienotā tehnoloģiskā ciklā, lai nodrošinātu pārklājumu ekspluatācijas īpašību (paaugstināta korozijas-, termiskā- un nodilumizturība, uzlabotas tehnoloģiskās īpašības) optimālu savienojumu.

Pētījumu programmu realizē: Rīgas Tehniskā universitāte, Rēzeknes Augstskola, Transporta un sakaru institūts.

2. Rēzeknes Augstskolas katedras un laboratorijas

2.1. Datorzinātņu un matemātikas katedra

Katedras vadītājs: doc. Ivars Meirāns

Tālrunis: +371 6 4623798

E-pasts: Ivars.Meirans@ru.lv

2.1.1. Personāls:

Nr. p.k.	Amats	Grāds	Vārds, uzvārds	E-pasts
1.	Asoc.prof.	Dr.sc.ing.	Pēteris Grabusts	Peteris.Grabusts@ru.lv
2.	Asoc.prof.	Dr.sc.ing.	Artis Teilāns	Artis.Teilans@ru.lv
3.	Lektors	Mg.math.	Ilmārs Kangro	Ilmars.Kangro@ru.lv
4.	Lektors	Mg.sc.comp.	Mihails Kijaško	Mihails.Kijasko@ru.lv
5.	Docents	Augstākā izglītība	Ivars Meirāns	Ivars.Meirans@ru.lv
6.	Lektors	Mg.sc.comp.	Jurijs Musatovs	Jurijs.Musatovs.@ru.lv
7.	Lektors	Mg.sc.ing.	Ēriks Tipāns	Eriks.Tipans@ru.lv
8.	Lektors	Mg.sc.ing.	Aleksejs Zorins	Aleksejs.Zorins@ru.lv
9.	Lektore	Mg.edu.	Ilga Morozova	ilga@ru.lv

2.1.2. Zinātniskās tēmas:

Zinātniskās tēmas nosaukums	Datorzinātne - intelektuālo sistēmu teorija
Zinātniskās tēmas vadītājs/ -a, realizētāji	<i>Vadītājs:</i> asoc.prof. P. Grabusts <i>Tēmas izpildītāji:</i> P. Grabusts, Ē. Tipāns, A. Zorins
Mērķis	Veikt pētījumus intelektuālās sistēmu un datu analīzes izmantošanas jomā.
Pētnieciskie jautājumi Latgales reģiona un Latvijas kontekstā	- Prognozēšanas uzdevumu pielietošanas metodoloģijas izstrādāšana. - Klasterizācijas algoritmu izmantošanas iespēju apzināšana izmantošanā tautsaimniecībā.
Būtiskākie rezultāti 2010. g.	Veikti pētījumi par klasterizācijas iespējām laukrindu analīzē un bankrotu datu analīzes metožu izmantošanā. Iesākti pētījumi vides tehnoloģiju procesu modelēšanas iespēju izpētē.
	- Turpināt pētījumus par intelektuālo datu sistēmu iespējām vides tehnoloģiju modelēšanā. - Turpināt mācību līdzekļa par mūsdienu intelektuālās datu analīzes metodēm izstrādi.

ZINĀTNISKĀ DARBĪBA RĒZEKNES AUGSTSKOLĀ

Zinātniskās tēmas nosaukums	Pedagoģija – augstskolas pedagoģija
Zinātniskās tēmas vadītājs/ -a, realizētāji	<p>Vadītājs: lekt. I.Kangro <i>Tēmas izpildītāji:</i> I.Kangro, I.Morozova</p>
Mērķis	<p>Matemātikai parasti ir divi galvenie mācīšanās uzdevumi:</p> <ul style="list-style-type: none"> • matemātika kā <i>līdzeklis</i> citu zinātņu studijās un loģiskās domāšanas veidošanā; • otrs – matemātika kā <i>studēšanas objekts</i> matemātikas priekšmeta apgūvē. <p>Tagadējā paaudze matemātikā vairāk saskata līdzekli, kurš sniegtu atbalstu citu studiju disciplīnu apgūvē.</p> <p>Tāpēc pētījuma mērķis ir: matemātikas abu uzdevuma realizācijā matemātikas studiju procesā līdztekus matemātikas pirmā uzdevuma izpildei akcentēt arī otrā uzdevuma nozīmību un matemātikas lietderību profesionālā darbībā un studentu intelekta veidošanā, tostarp matemātiskās domāšanas attīstībā.</p>
Pētnieciskie jautājumi Latgales reģiona un Latvijas kontekstā	<p>Pētnieciskie jautājumi jāaplūko saistībā ar augstākās izglītības reformas un attīstības noteiktajiem galvenajiem izglītības virzieniem:</p> <ul style="list-style-type: none"> • izglītības vispārēja globalizācija un humanizācija; • izglītības satura kultūrvēsturiskā socializācija un ekoloģizācija; • izglītības tehnoloģiju integrācija; • izglītības nepārtrauktība, personības attīstība. <p>Tāpēc augstākai izglītībai izvirzīto uzdevumu kontekstā viens no svarīgākajiem pētnieciskajiem jautājumiem ir formulēt un realizēt vienotu veseluma struktūru <i>kognitīvai</i> darbībai, izmantot <i>pieredzi, pašpieredzi</i>, studentu <i>ģenētiskos dotumus</i> un <i>domāšanas potenciālu</i>.</p>
Būtiskākie rezultāti 2010. g.	<p>Tika realizētas galvenās pamatnostādnes matemātiskās domāšanas attīstībai profesionālās kompetences veidošanās procesā.</p> <p>1. Matemātisko domāšana tiek traktēta kā fiksētas zināšanas matemātikā un kognitīvās darbības process zināšanu iegūvē un pielietošanā praksē: Matemātiskā domāšana ir zinības matemātikā:</p> <ul style="list-style-type: none"> • saistībā ar zinātnēm par apkārtējo pasauli – ar fiziku, ķīmiju, bioloģiju, ekonomiku utt., • noteiktu objektu attēlu kopa – objektu reālie attēli, mentālie attēli. <p>Matemātiskā domāšana ir līdzeklis kognitīvā darbībā:</p> <ul style="list-style-type: none"> • darbībās ar objektu attēliem;

	<ul style="list-style-type: none"> • zināšanu veidošanās (spriešana, problēmu risināšana, lēmumu pieņemšana, mentālo modeļu izveide) procesā; • iegūto zināšanu, uzskatu, pārlicības, spriedumu novērtēšanā un zināšanu lietošanā praksē. <p>2. Matemātiskā domāšana ir līdzeklis profesionālās kompetences funkciju (kognitīvā, regulatīvā, pašnovērtēšanas) realizācijai.</p> <p>3. Kā viena no pieejām matemātiskās domāšanas un profesionālās kompetences interakcijai tika izmantota <i>speciālo, loģisko un pedagoģisko</i> invariantu lietošana matemātikas studiju procesā (Kalis, Kangro, 2009), (Jarinovskis, Kangro, 2010), (Kangro, 2010):</p> <p><i>Studiju priekšmeta (speciālie)</i> invarianti – konkrētas zinātņu nozares likumsakarības, fakti, metodes;</p> <p><i>Loģiskie</i> invarianti – loģiskās operācijas un loģiskās domāšanas paņēmieni, kuri parasti nav stingri piesaistīti konkrētai darbības sfērai (atsevišķai zinātņu nozarei) un var būt vieni un tie paši, piemēram, matemātiska, ķīmiska, fizikāla u.c. rakstura problēmas risināšanā;</p> <p><i>Pedagoģiskie</i> invarianti – piemēram, prasmes plānot savu darbību, kontrolēt tās izpildes gaitu, nepieciešamības gadījumā veikt korekcijas un novērtēt gala rezultātu atbilstoši uzdevuma mērķim.</p> <p>Minētās pieejas realizācijā bija nepieciešams:</p> <ul style="list-style-type: none"> • matemātikas studiju saturā iekļaut metodoloģiskās zināšanas; • veikt informācijas avotu diagnosticēšanu attiecībā uz satura korektumu un piesātinātību; • diagnosticēt matemātikas priekšmeta apgūvē biežāk sastopamās grūtības. Kļūdu analizē pievērst pastiprinātu uzmanību izpratnes grūtībām jaunu zināšanu / jēdzienu apgūvē šādiem faktoriem: <ul style="list-style-type: none"> - jēdziena veidošanas pazīme/pazīmes; - saikne starp jēdziena pazīmēm (nosacījumi, kārtulas u.c.) tā veidošanas/veidošanās procesā; - nepareizas metodes izvēle jēdziena veidošanai vai iegūtā rezultāta (jaunā jēdziena) pārbaudei. <p>Studiju kursu teorētiskās, praktiskās un zinātniskās darbības realizāciju veidot uz datoru-matemātisko sistēmu bāzes (DMS) balstītiem mācību līdzekļiem, kuros jāapvieno materiāla teorētiskais izklāsts, uzdevuma/problēmas risinājums "tradicionālā" veidā un izmantojot DMS.</p>
--	---

<p>Nozīmīgākie aspekti tēmas izpētē turpmākajos gados</p>	<p>Līdz ar matemātikas, informātikas u.c. eksakto zinātņu lomas (nozīmes) palielināšanos inženierzinātņu un ekonomikas jomā nepieciešama matemātikas zinību lietošanas apgabala paplašināšana ar to saistīto studiju kursu <i>satura</i> un <i>metodikas</i> pilnveidošanu. Nosauktā procesa realizācijai kā pieeju studiju procesam izmantot iepriekš nosauktos <i>speciālos</i>, <i>loģiskos</i> un <i>pedagoģiskos</i> invariantus.</p>
---	--

2.1.3. Zinātniskie projekti:

Projekta nosaukums	Finansēšanas avots	Dalībnieki
Atbalsts maģistra studiju programmu īstenošanai Rēzeknes Augstskolā	ES	M.Kijaško
JELARE - Joint European Latin American Renewable Energy Project	Alfa III Programma	A.Zorins
From theory and plans to eco-efficient and sustainable practices to improve the status of the Baltic jSea - WATERPRAXIS.	ERDF. Baltic Sea Region Programme 2007-2013.	P.Grabusts
„Vides tehnoloģiju pārnese: Rēzeknes Augstskola – komercsabiedrības”.	ERAF līdzfinansējums	vad. E.Teirumnieks, M.Kijaško

2.1.4. Zinātniskie raksti, izdevumi:

1. **GRABUSTS P.**, *Possibilities of measuring time series similarity*, Proceedings of the International Conference “Probability theory, mathematical statistics and their Application”, Minsk, Belarus, 2010.
2. **GRABUSTS P.**, *Bankrotu datu analīzes veikšanas iespējas ar laikrindu klasterizācijas palīdzību*, Starptautiskā zinātniskā conference “Tautsaimniecības attīstības problēmas un risinājumi”, RA Ekonomikas fakultāte, Rēzekne, 2010.
3. **GRABUSTS P.**, *Evaluation of bankruptcy risks analysis possibilities*, International Scientific School – Modelling and analysis of safety and risk in complex systems (MASR2010), Saint-Petersburg, Russia, 2010.
4. **KANGRO I.**, *Refleksīvā abstrakcija matemātiskajā domāšanā un jaunu zināšanu ieguvē*, Pedagoģija un skolotāju izglītība. Rīga: Latvijas Universitātes Akadēmiskais apgāds. 747. sēj., 2010.
5. **KANGRO I.**, *Mathematical Modelling with use Information-Communication Technologies in Course Studying Ecological Toxicology*, Lithuania Siauliai: SMC Scientia Educologica, 2010.
6. **KANGRO I.**, *Numerical Methods for Solving Some Nonlinear Heat Transfer Problems*, Bulgārija, 2009.
7. **KALIS H., KANGRO I.**, *Datorprogrammas MATLAB lietošana matemātikas mācību procesā. Mācību līdzeklis*. Rēzekne: RA izdevniecība, Monogrāfija, 264 lpp., 2010.

2.2. Dabas un inženierzinātņu katedra

Katedras vadītājs: Dr.habil.geol., profesors **Gotfrīds Noviks**

Tālrunis: +371 64625145

E-pasts: Gotfrids.Noviks@ru.lv

2.2.1. Personāls:

Nr. p.k.	Amats	Grāds	Vārds, uzvārds	E-pasts
1.	Profesors	Dr.habil.geol.	Gotfrīds Noviks	novik@ru.lv
2.	Asoc.prof.	Dr.sc.ing.	Andris Martinovs	andris@ru.lv
3.	Asoc.prof.	Dr.sc.ing.	Edmunds Teirumnieks	edmunds@ru.lv
4.	Docents	Augstākā izglītība	Aleksejs Avots	dabkat@ru.lv
5.	Lektors	Mg.sc.env.	Ivars Matisovs	ivars.matisovs@ru.lv
6.	Lektore	Mg.chem.	Ērika Teirumnieka	erika.teirumnieka@ru.lv
7.	Lektore	Mg.paed.	Ināra Laizāne	inaral@ru.lv
8.	Lektors	Mg.paed.	Vitālijs Ciganskis	dabkat@ru.lv
9.	Lektore	Mg.biol.	Rasma Deksnē	rasma.deksne@ru.lv
10.	Laborants	-	Ilmārs Skutelis	Ilmars.Skutelis@ru.lv
11.	Laborante	-	Arnita Meinerte	Arnita.Meinarte@ru.lv

2.2.2. Zinātniskās tēmas:

Zinātniskās tēmas nosaukums	Atjaunojamās enerģētikas problēmu analīze Latvijā (Renewable energy market needs in Latvia)
Zinātniskās tēmas vadītājs/ -a, realizētāji	Vadītājs: prof. G. Noviks <i>Tēmas izpildītāji: G. Noviks, A.Zorins</i>
Mērķis	Izvērtēt atjaunojamās enerģijas tehnoloģiju attīstības stāvokli Latvijā.
Pētnieciskie jautājumi Latgales reģiona un Latvijas kontekstā	Latgales reģiona galvenais atjaunojamās enerģijas resurss ir biomasas – tās efektīvās izmantošanas enerģētikā iespējas balstās uz pētījumiem šajā jomā.
Būtiskākie rezultāti 2010.g.	Apkopoti plaša mēroga aptaujas rezultāti pa Latviju par atjaunojamās enerģētikas, izvērtēts praktiskās izmantošanas, pētījumu, speciālistu sagatavošanas līmenis, potenciālās iespējas attīstīt šo nozari. Izstrādāta pētījumu stratēģija atjaunojamās enerģētikas jomā RA.
Nozīmīgākie aspekti tēmas izpētē turpmākajos gados	- Izstrādāt modulārus studiju kursiem vides inženierzinātnē speciālistu atjaunojamās enerģētikas jomā sagatavošanai RA. - Veikt pētījumus biomasas ieguves un pārstrādes tehnoloģiju attīstībā.

ZINĀTNISKĀ DARBĪBA RĒZEKNES AUGSTSKOLĀ

Zinātniskās tēmas nosaukums	Dabisko sorbentu pētījumi
Zinātniskās tēmas vadītājs/ -a, realizētāji	<i>Vadītājs:</i> asoc.prof. E.Teirumnieks <i>Tēmas izpildītāji:</i> E.Teirumnieks, Ē.Teirumnieka, S.Augule
Mērķis	Izpētīt Latvijā pieejamo dabisko sorbentu īpašības.
Pētnieciskie jautājumi Latgales reģiona un Latvijas kontekstā	Austrumlatvijas purvu kūdras kā sorbenta īpašību izpēte.
Būtiskākie rezultāti 2010. g.	Piedalīšanās konferencē Marokā 2010. g. maijs, publikācija konferences rakstu krājumā.
Nozīmīgākie aspekti tēmas izpētē turpmākajos gados	- Dabisko sorbentu apstrāde sorbcijas īpašību uzlabošanai un praktiskai izmantošanai.

Zinātniskās tēmas nosaukums	Vides kvalitātes vērtējums ar bioindikācijas metodēm
Zinātniskās tēmas vadītājs/ -a, realizētāji	<i>Vadītājs:</i> R.Deksne <i>Tēmas izpildītāji:</i> R.Deksne, I.Skutelis, A.Meinerte
Mērķis	Noteikt vides kvalitāti izmantojot bioindikācijas metodes.
Pētnieciskie jautājumi Latgales reģiona un Latvijas kontekstā	Latgales reģions atrodas pierobežas zonā, tādējādi pakļauts pārrobežu piesārņojuma riskam, tādēļ aktualizējas vides kvalitātes izpēte šajā reģionā.
Būtiskākie rezultāti 2010.g.	Dalība 5 starptautiskās zinātniskās konferencēs; 1 publikācija zinātniskā žurnālā ar SCI; 6 publikācijas konferenču pilna teksta rakstu krājumos.
Nozīmīgākie aspekti tēmas izpētē turpmākajos gados	- Salīdzināt bioindikācijas metožu rezultātus ar ķīmisko analīžu rezultātiem; izstrādāt ieteikumus bioindikācijas metožu pilnveidošanai.

Zinātniskās tēmas nosaukums	Pilsētvides transformācijas procesi
Zinātniskās tēmas vadītājs/ -a, realizētāji	<i>Vadītājs:</i> lekt. I.Matisovs <i>Tēmas izpildītāji:</i> I.Matisovs, A.Skromulis
Mērķis	Izpētīt pilsētvides transformācijas procesus un tos ietekmējošos faktoros.
Pētnieciskie jautājumi Latgales reģiona un Latvijas kontekstā	Austrumlatvijas pilsētu vides un ainavas kvalitātes salīdzinošais izvērtējums, kas sekmētu pilsētvides kvalitātes uzlabošanas pasākumu izstrādi.
Būtiskākie rezultāti 2010.g.	Iesniegta un pieņemta 1 publikācija zinātnisko rakstu žurnālā Via Latgalica
Nozīmīgākie aspekti tēmas izpētē turpmākajos gados	- Uz pētījumiem balstītu ieteikumu izstrāde pilsētvides ainavas kvalitātes uzlabošanai.

2.2.3. Zinātniskie projekti:

Projekta nosaukums	Finansēšanas avots	Dalībnieki
JELARE - Joint European Latin American Renewable Energy Project	ES, Alfa III Programma, RA	vad. G.Noviks
Vides tehnoloģiju pārnese: Rēzeknes Augstskola-komerksabiedrības.	ERAF, RA, VB (valsts budžets)	vad.E.Teirumnieks, Ē.Teirumnieka, I.Morozova, R.Deksne, P.Narics, J.Musatovs, M.Kijaško, S.Augule
Baltijas jūras reģiona transnacionālās sadarbība programmas (Baltic Sea Region Programme 2007-2013) projekta „No teorijas un plāniem uz ekoeftīvu un līdzsvarotu praksi, uzlabojot Baltijas jūras kvalitāti WATERPRAXIS	ERAF, VB	vad.E.Teirumnieks, R. Deksne, Ē. Teirumnieka, I. Morozova, I. Matisovs, A.Martinovs
Leonardo da Vinči programma. Brownfields in Baltic States.	ES LLP Leonardo da Vinči programma, RA	vad.E.Teirumnieks, Ē. Teirumnieka, I. Matisovs, R. Deksne
Teritoriālās identitātes lingvokulturoloģiskie un sociālekonomiskie aspekti Latgales reģiona attīstībā	ESF, RA	I. Matisovs

2.2.4. Zinātniskie raksti, izdevumi:

- DEKSNE R., ŠKUTE A., PAIDERE J.** *Changes in structure of zooplankton communities in the middle Daugava (western Dvina) over the last five decades.* Acta Zoologica Lituanica, Lithuania, 190-208.lpp., Volumen 20, Numerus 3 September, 2010.
- DEKSNE R., ŠKUTE A., GRUBERTS D.,** *Influence of waste water on zooplankton communities in the Daugava river above and below Daugaopils over the last 50 years,* Sanktpēterburga, IV International Scientific Conference to commemorate Professor G.G. Winberg „Modern problems of aquatic ecology, St. Petersburg, Russia, 228.lpp., 2010.gada oktobris.
- DEKSNE R., MEINERTE A.,** *Zooplanktona dinamika Daugavas posmā Krāslava – Dunava 2009.gadā,* DU 52. Starptautiskās zinātniskās konferences rakstu krājums, Daugavpils, Latvija, 1-7.lpp., 2010.

4. **DEKSNE R., ŠKUTE A., GRUBERTS D.**, *Effects of climate change on zooplankton community structure of the middle Daugava over the last 50 years*, International conference "Water Observation and Information System for Decision Support". Ohrid, Macedonia, 1-10.lpp., 2010.gada maijs.
5. **DEKSNE R., ŠKUTE A., ŠKUTE R.**, *Daugavas posma Krāslava-Dunava zooplanktona cenozes 2009.gada vasarā un to izmaiņu tendences*, LU 68. zinātniskās konferences rakstu krājums. Klimata mainība un ūdeņi, Rīga, Latvija, 44-48. lpp., 2010.gada janvāris.
6. **NOVIKS G.**, *Approach to structural analysis of Environmental Science. Book of abstracts*, lpp. 177., 7th Intern. Conf. on Natural Sciences and Technologies Kalmar, Zviedrija, 1 lpp., 2010.gada novembris.
7. **NOVIKS G., ZORINS A.** *Renewable energy market needs: a perspective from Europe and Latin America. Chapter 7-Latvia*. Palhoca: Ed. Unisul, Brazīlija, Lpp. 157-177, 2010.novembris.
8. **NOVIKS G., ZILBERŠMIDTS M.**, *Управление свойствами пород в процессах горного производства*, Maskava, izdevniecība LKI, 224 lpp., Monogrāfija, 2010.
9. **TEIRUMNIEKA Ē., KĻAVIŅŠ M., TEIRUMNIEKS E.**, *Major and trace elements in peat from bogs of East Latvia*, Mires and Peat. Editor Māris Kļaviņš. – Rīga: University of Latvia ISBN 978-9984-45-163-3, 115.-124.lpp., 2010.
10. **TEIRUMNIEKA Ē., TEIRUMNIEKS E., AUGULE S., MATISOVS I.**, *Municipal solid waste leachate treatment from Cr*, The Fifth international Conference on Thermal Engineering: theory and Applications. Proceedings, Marrakesh, Morocco, ISBN 1-894503-937., 427-477, 2010.gada maijs.
11. **ŠKUTE A., DEKSNE R., PAIDERE L., ŠKUTE N., BRAKOVSKA A.**, *Changes in the structure of zooplankton communities in the freshwater ecosystems in Latvia over the last five decades*, 3rd WSEAS International Conference Climate changes, global warming, biological problems. Foro, Portugal., 96-100.lpp., 2010.gada novembris.
12. **VISOCKIS E., DEKSNE R., TEIRUMNIEKA Ē., KOBAKHIDZE M.**, *Research of rain water using possibilities*, 9th International Scientific Conference. Engineering for Rural Development. Proceedings, Volume 9, Jelgava, ISSN 1691-3043, 123-127.lpp, 2010.

2.3. Inženieru fakultātes laboratorijas

2.3.1. Lietišķās ekoloģijas un resursu zinātniskā laboratorija

Uzdevumi:

- pH, elektrovadītspējas, izšķīdušā skābekļa, BSP, ŪSP, nitrātu, nitrītu, fosfātu, ūdens cietības, hlorīdu un sulfātu noteikšana.
- Skaņas stipruma, apgaismojuma, temperatūras, atmosfēras spiediena, relatīvā gaisa mitruma, alfa radiācijas, beta radiācijas, gamma radiācijas mērījumi.
- Materiālu mehānisko īpašību pētīšana (metāli, polimēri, betons).
- Dziļuma mērīšana.
- Koagulācija, flokulācija.
- Objektu izpēte ar elektronisko mikroskopu.
- Kūdras un augsnes paraugu ņemšana un analīze.
- Siltumpārneses procesu izpēte.

2.3.2. Ķīmijas laboratorija

Vairāk nekā 30 izplatītāko metālu kvalitatīvā un kvantitatīvā noteikšana dažādos dabas un rūpnieciskajos paraugos, materiālu siltumietilpības noteikšana, oglekļa satura noteikšana metālos un metālu sakausējumos, cementā, oglēs, keramikā, gumijā u.c. paraugos, organisko (tai skaitā toksisko vielu) un neorganisko komponentu kvalitatīvā un kvantitatīvā analīze (pH, elektrovadītspēja, izšķīdušais skābeklis, BSP, ŪSP, nitrāti, nitrīti, fosfāti, ūdens cietība u.c.).

2.3.3. Pneumatikas un hidraulikas laboratorija

Laboratorijas darbu izpilde hidraulikā, pneimatikā, elektrohidraulikā, elektropneumatikā. Automatizācijas procesu pētīšana, izmantojot PLC (programmējamie loģiskie kontrolieri).

Laboratoriju aprīkojums

I. Lietišķās ekoloģijas un resursu zinātniskā laboratorija

N. p.k.	Iekārtas nosaukums
1.	Mufelkrāsns
2.	Mikroskops "Kruss" (2 gb.)
3.	Laboratoriskais Oksimētrs "OXI Level"

ZINĀTNISKĀ DARBĪBA RĒZEKNES AUGSTSKOLĀ

4.	Spektrofotometrs ar printeri "Helios"
5.	Destilators "DE10"
6.	MAP GPS-04
7.	Eholots
8.	Armfield flokulācijas iekārta
9.	BSP noteikšanas iekārta OXITOP
10.	Plitiņa ar magnētisko maisītāju IDL MEA-30
11.	Kolbu maisītājs ar platformu OS-20
12.	Mikroskops digitālais BMBA 300
13.	Ūdens multiparametru noteicējs EasySense Q5
14.	Radiācijas mērinstruments Radiation Alter Inspector
15.	Kūdras paraugu ņēmējs SOIL RECOVERY AUGER
16.	GPS iekārta eXplorist XL
17.	Latvijas topogrāfiskā karte Magellan GPS
18.	Ph mērītājs
19.	Elektrovadītspējas mērītājs
20.	Elektroniskie svāri KERN 4000g/0,01g
21.	Zwick/Z150Universal testing machine
22.	Computer Controlled Heat Exchanger
23.	Filtrēšanas iekārta
24.	Žāvskapis SNOL58/350E5CN LFN
25.	DREL 2800 universālā ūdens kvalitātes laboratorija
26.	HACH multimetrs HQ40 D
27.	Penetrologs ar mitruma zondi
28.	Termoreaktors HACH

II. Ķīmijas laboratorija

N. p.k.	<i>Iekārtas nosaukums</i>
1.	Atomabsorbciometrs ПАЖ - 2
2.	Universālie jonometri (6 gb.)
3.	Fotokolorimetrs KOPK-2МП
4.	Analītiskie svāri KERN EW 150 - 3M (precizitāte 0,001 g, Max = 150 g)
5.	Svāri KERN EW 3000 - 2M (precizitāte 0,01 g, Max = 3000 g)
6.	Mufelkrāsns (2 gb.)
7.	Induktīvi saistītās plazmas optiskās emisijas spektrometrs OPTIMA 2100 DV Perkin Elmer ICP/OES
8.	Dejonizators Crystal 10
9.	Mikroviļņu mineralizācijas sistēma MWS-2 BERGHOF
10.	Diferenciālais skanējošais kalorimetrs Diamond DSC Perkin Elmer precisely
11.	Oglekļa analizators CS-2000 ELTRA
12.	Gāzu hromatogrāfs ar liesmas jonizācijas detektoru Clarus 500 Perkin Elmer

III. Latgales aparātbūves tehnoloģiskajam centram iznomātās iekārtas

<i>N. p.k.</i>	<i>Iekārtas nosaukums</i>
1.	Stieples elektroerozijas iekārta
2.	Aprīkojums stieples elektroerozijas iekārtai

IV. Pneimatikas un hidraulikas laboratorija

<i>N. p.k.</i>	<i>Iekārtas nosaukums</i>
1.	Pneimatikas mācību stends
2.	Elektropneimatikas mācību stends ar programmējamiem logiskiem kontrolieriem
3.	Hidraulikas mācību stends
4.	Elektrohidraulikas mācību stends ar programmējamiem logiskiem kontrolieriem
5.	Universālais programmators Smart Prog2

2.4. Ekonomikas un vadības katedra

Vadītāja: Dr.sc.ing., prof. **Irēna Silineviča**

Tālrunis: + 371 64624518

E-pasts: Irena.Silinevica@ru.lv

2.4.1. Personāls:

Nr. p.k.	Amats	Grāds	Vārds, uzvārds	E-pasts
1.	Profesore	Dr.sc.ing.	Irēna Silineviča	Irena.Silinevica@ru.lv
2.	Profesors	Dr.sc.ing.	Oļegs Užga - Rebrovs	rebrovs@tvnet.lv
3.	Docente	Dr.oec.	Lienīte Litavniece	Lienite.Litavniece@ru.lv
4.	Docente	Mg.soc.sc	Iveta Graudiņa	Iveta.Graudina@ru.lv
5.	Lektore	Mg.biznesa vadības	Vilhelma Ņikitina	vilhelma.nikitina@inbox.lv
6.	Lektore	Mg.soc.sc.	Inese Silicka	isilicka@inbox.lv
7.	Lektore	Mg.commerc.	Maija Krūze	maijak49@inbox.lv
8.	Lektore	Mg.oec.	Iveta Dembovska	Iveta.Zaluksne@ru.lv
9.	Lektors	Mg.soc.sc.	Ēvalds Višķers	Evalds.Viskers@ru.lv
10.	Lektore	Mg.soc.sc.	Dagnija Nuķe	Dagnija.Nuke@ru.lv
11.	Lektors	Mg.soc.sc.	Jānis Veips	Janis.Veips@latgale.lv
12.	Lektore	Mg.soc.sc.	Liene Amantova - Salmane	lienea@yahoo.com
13.	Lektore	Mg.soc.sc.	Daina Znotiņa	Daina.Znotina@ru.lv
14.	Lektore	-	Valentīna Deksnē	Valentina.Deksne@ru.lv
15.	Lektore	Mg.oec.	Kristīne Reinholde	reinholde.kristine@inbox.lv
16.	Lektore	Mg.soc.sc.	Sandra Ežmale	Sandra.Ezmale@rsez.lv
17.	Lektore	Mg.paed.	Elita Kupcova	Elita.Kupcova@ru.lv

2.4.2. Zinātniskās tēmas:

Zinātniskās tēmas nosaukums	Latgales reģiona ekonomiskās attīstības teorētiskie aspekti
Zinātniskās tēmas vadītājs/ -a, realizētāji	Vadītāja: prof. I. Silineviča Tēmas izpildītāji: Visi Ekonomikas un vadības katedras docētāji
Mērķis	Veikt statistiskos, socioloģiskos u.c. pētījumus (izmantojot gan kvalitatīvās, gan kvantitatīvās metodes) par Latgales reģiona ekonomiskās attīstības problēmām.
Pētnieciskie jautājumi Latgales reģiona un Latvijas kontekstā	- Tautsaimniecības attīstība Latgalē ekonomiskās recesijas apstākļos. - Menedžmenta problēmu izpēte Latgales mazajos uzņēmumos.

Būtiskākie rezultāti 2010.g.	<ul style="list-style-type: none"> - Novērtēta reģiona ekonomikas attīstības instrumentu pielietojšanas efektivitāte. - Izstrādāta vēlamā valsts un Latgales reģiona telpiskā struktūra.
Nozīmīgākie aspekti tēmas izpētē turpmākajos gados	Stratēģiskās vadīšanas kā ekonomiskā instrumenta pielietojšanas izpēte mazo uzņēmumu izdzīvošanā ekonomiskās krīzes laikā Latgales reģionā. Reģiona pievilcības izpēte.

2.4.3. Zinātniskie projekti:

Projekta nosaukums	Finansēšanas avots	Dalībnieki
Teritoriālās identitātes lingvokulturoloģiskie un sociālekonomiskie aspekti Latgales reģiona attīstībā	ESF, Valsts budžeta finansējums	Prof. I. Silineviča Doc. L. Litavniece Doc. I. Graudiņa Lekt. Ē. Višķers

2.4.4. Zinātniskie raksti, izdevumi:

1. **EŽMALE S.** *Telpiskās plānošanas loma konkurētspējas priekšrocību identificēšanā un izmantošanā sekmīgai Latgales reģiona attīstībai*, Latgales Tautsaimniecības pētījumi. Sociālo zinātņu žurnāls Nr.1 (2). Rēzekne; RA Izdevniecība, 97.-112.lpp., 2010.gada aprīlis.
2. **SILINEVIČA I., (ARBIDĀNE I., MIETULE I. - līdzautores)**, *Uzņēmējdarbības attīstības iespējas ekonomiskas recesijas apstākļos Latgales reģionā*, Latgales Tautsaimniecības pētījumi. Sociālo zinātņu žurnāls Nr.1 (2). Rēzekne; RA Izdevniecība, 324.-336.lpp., 2010.gada aprīlis.
3. **SILINEVIČA I.**, *The attractiveness of cities in the frame of regional development*, Journal of Social Sciences: Human resources Klaipeda University. Social Science faculty - the main factor of regional development, 3., 74.-80.lpp., 2010.gada oktobris.
4. **LITAVNIECE L., (MIETULE I., - līdzautore)**, *Pilsētu pievilcības novērtēšanas kritēriji reģionu attīstības kontekstā*, Latgales Tautsaimniecības pētījumi. Sociālo zinātņu žurnāls Nr.1 (2). Rēzekne; RA Izdevniecība, 259. -267.lpp., 2010.gada aprīlis.
5. **UŽGA-REBROVS O., (KULEŠOVA G. - līdzautore)**, *Analysis of robust L-estimators for location parameter*, Proceedings of the International Conference „Probability Theory, Mathematical Statistics and their Application” Minsk, Belarusian State (Baltkrievijā), 350.-355.lpp., 2010.gada februāris.
6. **UŽGA-REBROVS O., (KULEŠOVA G. - līdzautore)**, *Modelling and Management of Risk Related to Decision Horizon Expansion*, International Scientific School „Modelling and Analysis of Safety and Risk in Complex Systems” Saint-Petersburg (Krievijā), 97.-102.lpp., 2010.gada jūlijs.
7. **UŽGA-REBROVS O.**, *Управление неопределённостями. Часть 3. Современные невероятные методы*, Rēzekne, RA izdevniecība, Monogrāfija, 560 lpp., 2010.gada jūlijs.

8. ZNOTIŅA D., LITAVNIECE L., *Determination of Human Resource Capital Priorities in Rezekne City Development*, Economic Science for Rural development – 2010: Proceeding of the International Scientific Conference, LLU, Jelgava (Latvijā), 33. – 40.lpp., 2010.gada aprīlis.
9. ZNOTIŅA D., *Nodarbināto cilvēkresursu prioritātes Daugavpils un Rēzeknes pilsētu attīstībā*, Daugavpils Universitātes 52.starptautiskās zinātniskās konferences tēzes = Abstracts of the 52nd International Scientific Conference of Daugavpils University, Daugavpils (Latvijā), 100.-101.lpp., 2010.gada aprīlis.
10. ZNOTIŅA D., *Problematic Aspects of Human Resources Employment in Latgale Region*, Proceedings of the 5th International Conference “Regional development”. „Role of Human Capital in development of the countries and regions of Central and Eastern Europe”. - Toruń: „Dom Organizatora”. 2010. (Polijā), 217.-229.p., 2010.g.decembris.

2.4.5. Organizētās konferences:

2010.gada 15.aprīlī notika Rēzeknes Augstskola Starptautiskā zinātniskā konference „**Tautsaimniecības attīstības problēmas un risinājumi**” kopā ar sadarbības partneriem: Utenas koledžu (Lietuva), Bratislavas Ekonomikas Universitāti (Slovākija), Tartu Universitāti (Igaunija), Budžeta un valsts kases akadēmiju, (Maskava, Krievija). Tika pārstāvētas šādas valstis: Latvija, Lietuva, Armēnija, Slovākija, Rumānija.

2010.gada 3.jūnijā notika Studentu un docētāju 12. zinātniski praktiskā konference “**Tautsaimniecības attīstība: problēmas un risinājumi**” kopā ar sadarbības partneriem Valsts Robežsardzes koledžu, Jēkabpils Agrobiznesa koledžu, Latvijas Universitāti.

2.5. Finanšu vadības katedra

Vadītāja: Dr.oec., asoc.prof. **Iveta Mietule**

Tālrunis: +371 64624518

E-pasts: mietule@inbox.lv

2.5.1. Personāls:

N. p.k.	Amats	Grāds	Vārds, uzvārds	E-pasts
1.	Profesore	Dr.oec.	Rita Liepiņa	Rita.Liepina@ru.lv
2.	Profesors	Dr.oec.	Leonārs Svarinskis	Leonars.Svarinskis@ru.lv
3.	Asoc.prof.	Dr.oec.	Iveta Mietule	mietule@inbox.lv
4.	Docente	Mg.oec.	Iluta Arbidāne	iluta@ru.lv
5.	Docents	Mg.oec.	Andris Pelšs	andrispelss@inbox.lv
6.	Docente	Mg.oec.	Anita Puzule	anitapuzule@inbox.lv
7.	Lektore	Mg.sc.soc.	Irēna Beinaroviča-Litvinova	irena@ru.lv
8.	Lektore	Mg.sc.soc.	Aija Čerpinska	aija@ru.lv
9.	Lektore	Mg.oec.	Inta Kotāne	inta@ru.lv
10.	Lektors	Mg.oec.	Einārs Ulnicāns	ulnicans@navigator.lv ltpi@ru.lv
11.	Lektore	Mg.oec.	Jelena Volkova	tihomi@ru.lv
12.	Lektore	Mg.oec.	Ērika Žubule	erika@ru.lv

2.5.2. Zinātniskās tēmas:

Zinātniskās tēmas nosaukums	Finanšu resursu piesaiste, analīze un vadīšana
Zinātniskās tēmas vadītājs/ -a, realizētāji	Vadītājs: doc. A. Puzule <i>Tēmas izpildītāji:</i> visi katedras docētāji
Mērķis	Izpētīt finanšu resursu piesaistes un to kontroles problēmas makrolīmenī, kā arī finanšu resursu vadīšanu.
Pētnieciskie jautājumi Latgales reģiona un Latvijas kontekstā	- Veikti pētījumi Latgales reģiona un Latvijas kontekstā.
Būtiskākie rezultāti 2010. g.	Publikācijas, raksti konferencēm un tēzes, sagatavoti studenti docētāju un studentu konferencei.
Nozīmīgākie aspekti tēmas izpētē turpmākajos gados	- Finanšu resursu piesaiste un vadīšana valsts ekonomiskās krīzes apstākļos.

2.5.3. *Zinātniskie projekti:*

Projekta nosaukums	Finansēšanas avots	Dalībnieki
Teritoriālās identitātes lingvokulturoloģiskie un sociālekonomiskie aspekti Latgales reģiona attīstībā	ESF, Valsts budžeta finansējums	asoc.prof. I.Mietule lekt. I.Kotāne

2.5.4. *Zinātniskie raksti, izdevumi:*

1. **ARBIDĀNE I., MIETULE I., SILINEVIČA I.,** *Uzņēmējdarbības attīstības iespējas Latvijā ekonomiskās lejupslīdes apstākļos*, Latgales Tautsaimniecības pētījumi. Sociālo zinātņu žurnāls Nr.1 (2). Rēzekne: RA Izdevniecība, 2010.gada aprīlis.
2. **KOTĀNE I.,** *Pilsētas tēls un identitāte kā pilsētas attīstības priekšnoteikums*, Latgales Tautsaimniecības pētījumi. Sociālo zinātņu žurnāls Nr.1(2). Rēzeknē: RA Izdevniecība, 2010.gada jūnijs.
3. **MIETULE I., LITAVNIECE L.** *Pilsētu pievilcības novērtēšanas kritēriji reģionu attīstības kontekstā*, Sociālo zinātņu žurnāls *Latgales Tautsaimniecības pētījumi* Nr.1(2), Rēzekne, 2010, 259.-267., (ISBN 978-9984-44-040-8, ISSN 1691-5828), 2010.gada aprīlis.
4. **ULNICĀNS E.,** *Darba produktivitāte Latvijā pa saimniecisko darbību veidiem 1996. – 2009. gadā*, Latgales Tautsaimniecības pētījumi. Sociālo zinātņu žurnāls. Nr.1(2), Rēzeknes Augstskola, 2010.gada jūnijs.
5. **ULNICĀNS E.,** *Employment and Unemployment Development Tendencies in the Baltic Countries*, 2nd International Conference *Economies of Central and Eastern Europe: Convergence, Opportunities and Challenges*. Conference Proceedings. 13-15 June 2010. Tallinn, Estonia. [CD,ar ISBN], 2010.gada jūnijs.
6. **ULNICĀNS E.,** *Nodarbinātības un bezdarba attīstības tendences Latgalē līdz 2009.gadam, Reģionālās ekonomikas inovatīvās attīstības stratēģijas un mehānismu veidošana*. Starptautiskās zinātniskās konferences materiāli (2009.gads), Daugavpils Universitāte, 2010.g. novembris.
7. **ŽUBULE Ē.,** *Makroekonomisko prognožu loma valsts budžeta plānošanā*, Sociālo zinātņu žurnāls „Latgales tautsaimniecības pētījumi”, Rēzekne, 2010.gada jūnijs.
8. **ŽUBULE Ē., KAVALE L.,** *The Importance of the Efficiency Indicators in the Formation of Government Expenses*, Global Conference on Business and Finance Proceedings, Volume 5, No.1 (2010), The Institute for Business and Finance Research, 2010.gada janvāris.

2.5.5. *Organizētās konferences:*

Līdzdalība 2010.gada 15.aprīļa Rēzeknes Augstskola Starptautiskā zinātniskā konferencē „**Tautsaimniecības attīstības problēmas un risinājumi**” un 2010.gada 3.jūnijā Studentu un docētāju 12. zinātniski praktiskajā konferencē “**Tautsaimniecības attīstība: problēmas un risinājumi**”.

2.6. Izglītības un metodiku katedra**Vadītāja:** Mg.paed., doc. **Mārīte Rozenfelde****Tālrunis:** +371 64624816**E-pasts:** marite.rozenfelde@inbox.lv**2.6.1. Personāls:**

N. p.k.	Amats	Grāds	Vārds, uzvārds	E-pasts
1.	Profesors	Dr.paed.	Pēteris Vucenlazdāns	vucenlazdans@navigator.lv
2.	Asoc.prof.	Dr.philol.	Karīne Laganovska	Karine33@inbox.lv
3.	Asoc.prof.	Dr.paed.	Jānis Dzerviniks	Janis.Dzerviniks@ru.lv
4.	Lektore	Mg.paed.	Mārīte Rozenfelde	marite.rozenfelde@inbox.lv
5.	Lektore	Mg.psych.	Rita Orska	Rita.Orska@ru.lv
6.	Lektore	Mg.paed.	Aloida Jurčenko	aloida.j@inbox.lv
7.	Lektore	Mg.paed.	Mārīte Mežāre	mara_mezare@inbox.lv
8.	Lektore	Mg.soc.darbā	Ženija Truskovska	zenija_truskovska@inbox.lv
9.	Lektors	Mg.paed.	Gunārs Strods	gunars@ru.lv
10.	Lektore	Mg.psych.	Aija Kondrova	avordnok@inbox.lv
11.	Lektors	Mg.paed.	Vilis Deksnis	vilis.deksnis@edu.rdnnet.lv
12.	Lektors	Mg.paed., Mg.psych.	Ēriks Kalvāns	yello@inbox.lv
13.	Lektore	Mg.math.	Irēna Onževa	irena.onzeva@bkc.lv
14.	Lektore	Mg.paed.	Rita Burceva	Rita.Burceva@ru.lv
15.	Lektors	Mg.paed.	Aivars Kaupužs	aivars.kaupuzs@inbox.lv
16.	Lektors	Mg.paed.	Jānis Mežinskis	janis@ru.lv
17.	Lektore	Mg.paed.	Dace Visocka	Dace.Visocka@ru.lv
18.	Lektore	Mg.paed.	Viktorija Pokule	Viktorija.Pokule@gmail.com
19.	Lektore	Mg.paed.	Valentīna Prikule	valprikule@inbox.lv
20.	Lektore	Mg.philol.	Jeļena Barinova	lbv@navigator.lv
21.	Lektore	Mg.philol.	Vija Pleiksne- Gutāne	vplei@inbox.lv
22.	Lektore	Mg.philol.	Svetlana Iljina	svetailjina@inbox.lv
23.	Lektore	Mg.paed.	Mārīte Opincāne	mariteo@tvnet.lv
24.	Lektore	Mg.philol.	Inta Rimšāne	rimrane@yahoo.com
25.	Lektore	Mg.paed.	Emīlija Strode	emilija.s@inbox.lv
26.	Asistente	-	Sarmīte Olondare	olondare@navigator.lv

2.6.2. *Zinātniskās tēmas:*

Zinātniskās tēmas nosaukums	Mūžizglītības pamatkompetenču apguves kvalitātes pilnveide
Zinātniskās tēmas vadītājs/ -a, realizētāji	<i>Vadītājs: asoc.prof. J.Dzerviniks</i>
	<p><i>Pētījumu virzieni un izpildītāji:</i> Cilvēka attīstības fiziskie, sociālie un psiholoģiskie aspekti: D.Visocka, S.Olondare, A.Kondrova R.Orska, A.Kaupužs, R.Burceva, Ž.Truskovska, A.Jurčenko; Mācību priekšmetu didaktika un metodika vispārējā un speciālajā izglītībā: E.Strode, V.Deksnis, J.Mežinskis, J.Dzerviniks, I.Onževa, M.Rozenfelde; Studentu mācīšanās prasmju pilnveide pedagoģiski-psiholoģiskie aspekti mūžizglītības kontekstā: G.Strods, P.Vucenlazdāns, Ē.Kalvāns, I.Rimšāne, M.Mežāre; Rietumeiropas literatūras un valodu kompetences aspekti: M.Opincāne, K.Laganovska, V.Pleiksne-Gutāne, J.Barinova, V.Pokule, V.Prikule.</p>
Mērķis	Veikt pētījumus, kas saistās ar mūžizglītības kvalitātes pilnveides aspektiem.
Pētnieciskie jautājumi Latgales reģiona un Latvijas kontekstā	<p>Cilvēka attīstības fiziskie, sociālie un psiholoģiskie aspekti; Mācību priekšmetu didaktika un metodika vispārējā un speciālajā izglītībā; Studentu mācīšanās prasmju pilnveide pedagoģiski-psiholoģiskie aspekti mūžizglītības kontekstā; Rietumeiropas literatūras un valodu kompetences aspekti.</p>
Būtiskākie rezultāti 2010. g.	Zinātniskie rezultāti atspoguļoti zinātniskajos rakstos un konferenču referātos.
Nozīmīgākie aspekti tēmas izpētē turpmākajos gados	<p>Cilvēka uzvedības sociālo komponentu izpēte; Mācīšanās uz skolēna darbību orientētā pedagoģiskajā procesā; Studentu pašnoteiktas mācīšanās veicināšana; Rietum eiropas literatūras rakstnieku mākslinieciskās struktūras un semantikas analīze; Svešvalodu kompetences veicināšanas didaktiskie aspekti.</p>

2.6.3. *Zinātniskie raksti, izdevumi:*

1. **BURCEVA R.** *Saskarsmes problēmas sākumskolā: Latvijas sākumskolēnu viedoklis, Zinātnisko rakstu krājums „Izglītības reforma vispārizglītojošā skolā: izglītības satura pētījumi un ieviešanas problēmas”* RA PSPI, 16.lpp., Pieņemts publicēšanai 11.2010.
2. **DZERVINIKS J.,** *Emocijas skolēnu dabaszinātņu un tehnoloģiju kompetences attīstībā, Zinātnisko rakstu krājums „Izglītības reforma vispārizglītojošā skolā: izglītības satura pētījumi un ieviešanas problēmas”* RA PSPI, 16.lpp., Pieņemts publicēšanai 11.2010.
3. **DZERVINIKS J., POPLAVSKIS J.,** *Centralizēto eksāmenu rezultāti fizikā kā fizikas apguves līmeņa rādītājs, Zinātnisko rakstu krājums „Izglītības reforma vispārizglītojošā skolā: izglītības satura pētījumi un ieviešanas problēmas”* RA PSPI, 16.lpp., Pieņemts publicēšanai 11.2010.
4. **KAUPUŽS A., LĀRIŅŠ A.,** *Fiziskās aktivitātes uzvedības maiņas modeļu un teoriju apskats, Zinātnisko rakstu krājums „Izglītības reforma vispārizglītojošā skolā: izglītības satura pētījumi un ieviešanas problēmas”* RA PSPI, 16.lpp., Pieņemts publicēšanai 11.2010.
5. **KAUPUŽS A., LĀRIŅŠ A.,** *Pirmā kursa studentu fizisko aktivitāšu līmenis un vispārējā fiziskā sagatavotība, Starptautiskās zinātniskās konferences „Sabiedrība, integrācija, izglītība” materiāli. – Rēzekne, 2010.gada februāris.*
6. **KAUPUŽS A., LĀRIŅŠ A.,** *The Pilot Test of the International Physical Activity Questionnaire for Cultural Adaption in Latvia, Pedagogical Technologies in Socialization and Resocialization of Society, Rēzekne, 2010.gada oktobris.*
7. **KAUPUŽS A.,** *Relationship between self-rated physical activity and health outcomes, European Review of Aging and Physical Activity 2010 7:97, 2010.gads.*
8. **KAUPUŽS A.,** *Testing the relevance of the outcome expectations scale and physical activity in community dwelling adults, Fifth International Scientific Congress “Sport, Stress, Adaptation” Olympic Sport and Sport for All. Sofia 2010. (263-268), 2010.gads.*
9. **KAUPUŽS A.,** *Physical activity and health related quality of life in community dwelling older adults, Abstract for European Congress of Adapted Physical Activity (EUCAPA). Jyvaskula 2010. (73), 2010.gads.*
10. **KAUPUŽS A.,** *Assessing the multidimensional outcome expectations for exercise scale in community dwelling adults, Abstract for 3rd Baltic Sport Science Conference “Physical activity and sport in changing society: Research, Theory, Practice and Management” (27), 2010.gada marts.*
11. **KAUPUŽS A.,** *Correlation between functional fitness results and self-assessment of health related quality of life and physical activity in older adults, LASE Scientific Journal of Sport Science. Rīga (18-24), 2010.gads.*
12. **KAUPUŽS A.,** *Rēzeknes Augstskolas pirmā kursa studentu fiziskā aktivitāte, „Sporta izglītības aktualitātes” Zinātnisko rakstu krājums. Liepāja 2010. (38-45), 2010.gads.*
13. **OPINCĀNE M.,** *Bībeles mitoloģija Džozefa Konrada jūras prozā, „Aktuālas problēmas literatūras zinātnē” Rakstu krājums, 15. Liepāja, 2010.gads.*

14. **OPINCĀNE M.**, *Jūra Džozeļa Konrada daiļradē*, Philologica. Komparatīvistiskas institūta almanahs, 21. sējums. Daugavpils universitātes Akadēmiskais apgāds „Saule”, 2010.gads.
15. **OPINCĀNE M.**, *No cilvēka uz dzīvnieku – personības degradācija darvinisma ideju ietekmē Džozeļa Konrada daiļradē*, „Kultūras studijas. Dzīvnieki literatūrā un kultūrā.” Daugavpils universitātes Akadēmiskais apgāds „Saule”, 2010.gads.
16. **OPINCĀNE M.**, *Ironiskā detektīva elementi Džozeļa Konrada romānā „Slepenais aģents”*, „Šerloks Holms: detektīva semiotika un poētika.” Komparatīvistikas institūta almanahs. 20.sējums. Daugavpils universitāte, 2010.gads.
17. **OPINCĀNE M.**, *Sauszeme Džozeļa Konrada jūras prozā*, DU krājums „Četri elementi kultūrā: uguns, ūdens, zeme, gaiss”, 2010.gadā iesniegts publicēšanai.
18. **OPINCĀNE M.**, *Jūdasa tipi Džozeļa Konrada jūras prozā*, DU krājums Jūdasa tips literatūrā un kultūrā, 2010.gadā iesniegts publicēšanai.
19. **POPLAVSKIS J., DZERVINIKS J.**, *The Continuity of the Content in Physics Education in Secondary and Higher Education*, Pedagogical Technologies in Socialization and Resocialization of Society Rēzekne, 2010.gada oktobris.
20. **RIMŠĀNE I.**, *Changes in Planning the Student Teacher Programs in the West and Latvia*, The collection of scientific papers. Rēzekne, ISBN 978-9984-44-038-5. ISSN 1691-5895. 2010.gads.
21. **STRODS G.**, *Studentu pašnoteiktas mācīšanās veicināšana kooperatīvās mācīšanas procesā*, Zinātnisko rakstu krājums „Izglītības reforma vispārīgā skolā: izglītības satura pētījumi un ieviešanas problēmas” RA PSPI, 16.lpp., Pieņemts publicēšanai 11.2010.
22. **TRUSKOVSKA Ž.**, *Theoretical Argument of Context of Supervision's (Professional Consultation's) Improvement of Professional Competences in Social Pedagogy*, Pedagogical Technologies in Socialization and Resocialization of Society Rēzekne, 2010.gada oktobris.

2.7. Rēzeknes Augstskolas Speciālās pedagogijas laboratorija un agrīnās palīdzības centrs

Vadītāja: Mg.paed., doc. **Mārīte Rozenfelde**

Tālrunis: +371 64624816

E-pasts: ppkat@ru.lv

2.7.1. Personāls:

Amats	Grāds	Vārds, uzvārds	E-pasts
Laboratorijas vadītāja, speciālais pedagogs	Mg.paed.	Mārīte Rozenfelde	marite.rozenfelde@inbox.lv maarite@ru.lv
Praktiskais psihologs	Mg.psych.	Rita Orska	Rita023@navigator.lv
Psihologs	Mg.psych.	Aija Kondrova	ppkat@ru.lv
Asistents, speciālais pedagogs, specializējusies darbā ar bērniem, kuriem ir smagi garīgās attīstības traucējumi	Augstākā izglītība	Olga Čapkeviča	olga.capkevica@inbox.lv
Logopēds	Augstākā izglītība	Vilhelmīne Tretjaka	ppkat@ru.lv

2.7.2. Mērķis

Attīstīt zinātniski pētniecisko darbību speciālās pedagogijas problēmu risināšanā.

2.7.3. Uzdevumi:

1. Veikt iniciatīvus pētījumus.
2. Veikt labākās ārzemju pieredzes speciālās pedagogijas jautājumos izpēti un adaptāciju Latvijas apstākļiem un vajadzībām.
3. Adaptēt, veidot, izplatīt specializētas datorprogrammas darbam ar bērniem.
4. Veikt pasākumus pedagoģiskajā izglītošanā speciālās pedagogijas jautājumu, metodiku popularizācijā un ieviešanā.
5. Izdot speciālās pedagogijas jautājumiem veltītu periodisko izdevumu.

2.7.4. Speciālās pedagoģijas laboratorijas darba virzieni:

1. Agrīnā bērnu diagnostika un traucējumu korekcija.
2. Specializētu datorprogrammu izveide bērniem ar attīstības traucējumiem.
3. Speciālo metodiku aprobācija un standartizācija, metodisko līdzekļu, materiālu izdošana.
4. Periodiska izdevuma sagatavošana un izdošana.

2.8. Dizaina un amatniecības katedra**Vadītāja:** Mg.oec., lekt. **Līga Danilāne****Tālrunis:** +371 64625079**E-pasts:** darbmkat@ru.lv**2.8.1. Personāls:**

N. p.k.	Amats	Grāds	Vārds, uzvārds	E-pasts
1.	Profesore	Dr.paed.	Velta Ļubkina	velta@ru.lv
2.	Asoc.prof.	Mg.art.	Vladislavs Pauris	vladis.p.@tvnet.lv
3.	Lektore	Mg.paed.	Aina Strode	aina.strode@ru.lv
4.	Lektore	Mg.paed.	Liene Zarembo	liene.zarembo@ru.lv
5.	Lektors	Mg.paed.	Gatis Lucjanovs	gatis.lucjanovs@inbox.lv
6.	Lektore	Mg.soc.sc.	Līga Danilāne	liga.danilane@ru.lv
7.	Lektore	Mg.paed.	Vilma Keiša	vilmak@inbox.lv
8.	Lektore	Mg.paed.	Diāna Apele	diana.apele@ru.lv
9.	Lektore	Mg.paed.	Silvija Mežinska	silvija@ru.lv
10.	Lektore	Augstākā izglītība	Nellijs Kivkucāne	darbmkat@ru.lv

2.9. Humanitāro zinātņu katedra

Humanitāro un juridisko zinātņu fakultātes dekāne:

Mg.paed., **Veronika Korkla**

Tālrunis: +371 64622681

E-pasts: humkat@inbox.lv

2.9.1. Personāls:

N. p.k.	Amats	Grāds	Vārds, uzvārds	E-pasts
1.	Profesors	Dr.habil.hist.	Kārlis Počs	karlis poc@tvnet.lv
2.	Asoc.prof.	Dr.philol.	Angelika Juško-Štekele	angelika.jusko-stekele@ru.lv
3.	Asoc.prof.	Dr.philol.	Ilga Šuplinska	ilga.suplinska@inbox.lv
4.	Asoc.prof.	Dr.philol.	Olga Senkāne	nikola7@inbox.lv
5.	Asoc.prof.	Dr.philol.	Sanita Lazdiņa	sanita.lazdina@ru.lv
6.	Asoc.prof.	Dr.phil.	Valdis Tēraudkalns	lbb@apollo.lv
7.	Docents	Dr.hist.	Vladislavs Malahovskis	vladism@inbox.lv
8.	Docents	Dr.philol.	Ingars Gusāns	ingars.gusans@ru.lv
9.	Lektore	Mg.philol.	Antra Kļavinska	antraklavinska@inbox.lv
10.	Lektore	Mg.philol.	Sandra Laizāne	laisan@navigator.lv
11.	Lektore	Mg.philol.	Līga Bernāne	lbernane@inbox.lv
12.	Lektors	Mg.hist.	Pēteris Kivrāns	kivrans@inbox.lv
13.	Lektore	Mg.paed.	Veronika Korkla	veronika.korkla@ru.lv
14.	Lektore	Mg.paed.	Inese Brīvere	brive@one.lv
15.	Lektore	Mg.paed.	Valda Čakša	caksa@tvnet.lv
16.	Lektore	Mg.hist.	Iveta Sprūga	ivet.zv@tvnet.lv

2.9.2. Zinātniskās tēmas:

Zinātniskās tēmas nosaukums	Reģionālistika
Zinātniskās tēmas vadītājs/ -a, realizētāji	<i>Vadītājas:</i> S. Lazdiņa, I.Šuplinska <i>Tēmas izpildītāji:</i> S.Lazdiņa, A.Kļavinska, A.Juško-Štekele, I.Gusāns, I.Šuplinska, V.Malahovskis, O.Senkāne, S.Laizāne, L.Bernāne
Mērķis	Akcentējot Latgales kultūras procesu kontinuitāti, izpētīt Latgales reģiona valodas, literatūras, folkloras, kultūrvēstures specifiku, atklāt reģionālās identitātes izpausmes un nozīmi Latvijas un Eiropas kontekstā.

ZINĀTNISKĀ DARBĪBA RĒZEKNES AUGSTSKOLĀ

<p>Pētnieciskie jautājumi Latgales reģiona un Latvijas kontekstā</p>	<ul style="list-style-type: none"> - <i>Lingvistisko un etnisko procesu izpēte</i> Latgalē, pētot valodas, reliģijas u. c. faktoru ietekmi uz noteiktu makrovīdi (indivīds, ģimene, dzimta) un makrovīdi (kopiena, sabiedrība), Latgalē lietotās valodas, to prasme, lietojums, loma izglītībā, nākotnes perspektīvas. - <i>Folkloras un literāro procesu izpēte un attīstības veicināšana</i>, popularizējot reģionālistikas idejas jauniešu auditorijā, rīkojot šīs mērķauditorijas izglītojošus pasākumus.
<p>Būtiskākie rezultāti 2010.gadā</p>	<ul style="list-style-type: none"> - Organizēta 3. starptautiskā latgalistikas konference, akcentējot reģionālistikas problemātiku Latvijas un Eiropas kontekstā. - Izdots 2. starptautiskās latgalistikas konferences krājums „Cents i perifereja: perspektīvu maiņa” M.Andžānis symtgadi. - Veikta letonikas institūta reorganizācija par Reģionālistikas institūtu. - Izdots bilingvāls multiaudiāls izziņas un mācību materiāls „Aulejias anekdoti”
<p>Nozīmīgākie aspekti tēmas izpētē turpmākajos gados</p>	<ul style="list-style-type: none"> - Projekta „Teritoriālās identitātes lingvokulturoloģiskie un sociālekonomiskie aspekti Latgales reģiona attīstībā” aktivitāšu realizēšana. - Starpnozaru pētījumi reģionālistikā. - Baltijas valstu valodu politika Eiropas kontekstā. - Lingvistiskā ainava Baltijas valstīs citu Eiropas valstu kontekstā. - Latviešu valodas kā otrās valodas problēmjautājumi (motivācija, attieksme, valodas līmenis). - Reģionālo valodu lingvistiskais un juridiskais statuss, vieta izglītības sistēmā. - Turpināt latgaliešu folkloras, literatūras un vēstures pētniecību, veidojot un nostiprinot pētniecības metodisko un teorētisko bāzi.

<p>Zinātniskās tēmas nosaukums</p>	<p>Kulturoloģija, filozofija, māksla</p>
<p>Zinātniskās tēmas vadītājs/ -a, realizētāji</p>	<p>Vadītājs: V. Tēraudkalns Tēmas izpildītāji: V.Tēraudkalns, V.Čakša, I.Brīvere</p>
<p>Mērķis</p>	<p>Veikt pētījumus par tēmām, kas skar reģiona vēsturi, Latvijas ideju vēsturi, kā arī globālo procesu ietekmi uz Latvijas sabiedrību.</p>

ZINĀTNISKĀ DARBĪBA RĒZEKNES AUGSTSKOLĀ

Pētnieciskie jautājumi Latgales reģiona un Latvijas kontekstā	<ul style="list-style-type: none"> - Latgales kultūras procesu, personību, izglītības iestāžu un reliģisko organizāciju vēsture. - Globalizācija un Latvijas sabiedrība. - Latgales tēls K.Ulmaņa autoritārā režīma laikā. - Etniskums un reģionalitāte mūsdienu Eiropas kontekstā. - Latgaliskā un latviskā mijiedarbības attiecības.
Būtiskākie rezultāti 2010.gadā	<ul style="list-style-type: none"> - Izdota monogrāfija „Kristus un cēzars. Kristietība un vara vēsturē” (Rīga: Zinātne, 2010.) - Nolasīti 4 referāti un sagatavotas 2 publikācijas konferenču rakstu krājumos - Bakalaura studiju programmas „Vēsture” studenti iesaistīti projektā „Holokausta atceres kultūra Latgales reģiona izglītības iestādēs un etniskajās grupās”: lauka pētījumi, studiju darbi.
Nozīmīgākie aspekti tēmas izpētē turpmākajos gados	<ul style="list-style-type: none"> - Turpināt minētās problemātikas izpēti reģionālistikas kontekstā.

Zinātniskās tēmas nosaukums	Vēsture
Zinātniskās tēmas vadītājs/ -a, realizētāji	<i>Vadītājs: Prof. K. Počs</i> <i>Tēmas izpildītāji: K.Počs, P.Kivrāns, I.Sprūga</i>
Mērķis	<ul style="list-style-type: none"> - Apzināt Latgales kultūras vēsturi, akcentējot latgaliešu preses nozīmi Latvijas kontekstā un personības, kā arī to devumu vēstures pētniecībā.
Pētnieciskie jautājumi Latgales reģiona un Latvijas kontekstā	<ul style="list-style-type: none"> - Tiek turpināti pētījumi par Latgales kultūras vēsturi, par nacionālās atmodas perioda presi, par B.Brežgo devumu Latgales vēstures izpētē, par Latgales agrāro reformu 20.gs. 20.gados.
Būtiskākie rezultāti 2010.gadā	<ul style="list-style-type: none"> - Nolasīti 2 referāti par B.Brežgo darbību Latgales vēstures izpētē.
Nozīmīgākie aspekti tēmas izpētē turpmākajos gados	<ul style="list-style-type: none"> - Sagatavot pētījumu par Latvijas – Francijas ekonomiskajām attiecībām 20.gs. 30.gadu sākumā. - Turpināt arhīva materiālu izpēti par B. Brežgo darbību.

2.9.3. Zinātniskie projekti:

Projekta nosaukums	Finansējuma avots	Dalībnieki
Intercompetence and Dialogue through Literature	EACEA, Comenius	I.Šuplinska, I.Gusāns, S.Lazdiņa, A.Juško-Štekele
Valsts programma „Nacionālā identitāte”, projekts „Reģionālā identitāte Eiropas kontekstā”	IZM	I.Šuplinska, A.Juško-Štekele, S.Laizāne, V.Čakša, I.Dukaļska

3M Identities in Motion: Multilingualism, Multiculturalism and Mobility in Nordic and Baltic countries".	NordForsk	S.Lazdiņa, S.Pošeiko, S.Murinska, H.Marten
„Teritoriālās identitātes lingvokulturoloģiskie un sociālekonomiskie aspekti Latgales reģiona attīstībā”	ESF	I. Šuplinska, S. Lazdiņa, A. Juško-Štekele, A. Kļavinska, V. Malahovskis, O. Senkāne, I. Gusāns, I. Šuplinska, Maģistranti: A.Briška, I.Belasova, S.Ūdre

2.9.4. Zinātniskie raksti, izdevumi:

1. **BRĪVERE I.**, „Starpkultūru izglītības kompetences: vispārējās vidējās izglītības standarts”, Starptautiskā zinātniskā konference *Sabiedrība, integrācija, izglītība*. Rēzekne: Rēzeknes Augstskola, 2010.gads.
2. **JUŠKO-ŠTEKELE A.**, *Savas un svešas telpas mītiskās paradigmas maiņa latgaliešu pasākās par laimes meklējumiem*, Via Latgalica. Humanitāro zinātņu žurnāls. Latgalistikas kongresu materiāli 2. Rēzekne: Latgales druka, 2010. Publicēts datu bazēs VIFANORD; EBSCO.
3. **JUŠKO-ŠTEKELE A.**, *Kēdes vēstules – sakrāls vēstījums vai IT bieds?* Letonica. Humanitāro zinātņu žurnāls. Folklorā. LFMI, Nr.20., 2010.gads.
4. **KĻAVINSKA A.**, *Leksēmas pūls/poļaks semantika latgaliešu folklorā*, International conference „Perspectives of Baltic Philology II” Abstracts. Poznan (Polija), 2010.gads.
5. **LAZDIŅA S.**, *Latgaliešu valoda: instrumenti erozijas pakāpes noteikšanai un novēršanai*, Via Latgalica. Humanitāro zinātņu žurnāls. Latgalistikas kongresu materiāli 2. Rēzekne: Latgales druka, 2010. Publicēts datu bazēs VIFANORD; EBSCO.
6. **MALAHOVSKIS V.**, *Latvijas valsts pasākumi agrāro problēmu risināšanā Latgalē (1920-1922)*, „Latvijas valstiskumam 90” Latvijas Vēstures institūta izdevums. 2010.gads.
7. **SENKĀNE O.** *Drāmu dialoga uzbūve Artura Rubeņa „Naatrustajā Latgolas grōmotā”(1981-1990)* Via Latgalica. Humanitāro zinātņu žurnāls. Latgalistikas kongresu materiāli 2. Rēzekne: Latgales druka, 2010.139.-148. Publicēts datu bazēs VIFANORD; EBSCO.
8. **SENKĀNE O.** *The Concept of The Suni n Raini`s Poem „Ave sol!”* Inter-studia. Humanitatis. Saule pasaaulio kultūrose.10/2010. - Šiauliu universiteto leidykla. 60.- 68. Publicēts datu bazē Index Copernicus.

9. **SENKĀNE O.** *Kopīgais eksistenciālistu romānu naratīva veidojumā.* Acta Humanitarica Universitatis Saulensis. Mokslo darbai.T.11(2010). Šiauliai: Šiauliu universitetas Humanitarinis fakultetas. 53.-63. Publicēts datu bazē Index Copernicus.
10. **ŠUPLINSKA I.,** *Ļatoyskuma koncepts Marijis Andžānis poetikā,* Via Latgalica. Humanitāro zinātņu žurnāls. Latgalistikas kongresu materiāli 2. Rēzekne: Latgales druka, 2010. Publicēts datu bāzēs VIFANORD; EBSCO.
11. **ŠUPLINSKA I.,** *Латгальская литература,* Большая Российская энциклопедия, 17 том. Москва: Большая Российская энциклопедия. 2010.
12. **ŠUPLINSKA I., LAZDIŅA S.,** *Valodas Austrumlatvijā: evolūcijas vai erozijas procesi?* XI starptautiskā baltistu kongresa referātu tēzes. Rīga: LU Latviešu valodas institūts. 2010.gads.
13. **TĒRAUDKALNS V.,** *Kristus un Cēzars. Kristietība un vara vēsturē.* Monogrāfija, Rīga: Zinātne, 352.lpp., 2010.gads.
14. **Redkolegeja: Andronovs A., Leikuma L., Nau N., Šuplinska I., M. Andžānei 100.** 2. starptautiskuo latgalistikys konference (Rēzekne, 2009. gada 15.-17. oktobris), Rēzekne: Rēzeknis Augstškola, Via Latgalica: Latgalistikys kongresu materiāli, 2., 224 lpp., 2010.gads.

2.9.5. Organizētās konferences:

3. starptautiskā latgalistikas konference „The Ecology of Languages in the Baltic Sea Region: Regional Languages in Time of Globalization”, Greifswalde, 2010. gada 21.-22. oktobrī.

2.10. Tiesību zinātņu katedra**Humanitāro un juridisko zinātņu fakultātes dekāne:**Mag.paed., **Veronika Korkla****Tālrunis:** +371 64622681, +371 64605290**E-pasts:** tzkat@ru.lv, jurkat@tvnet.lv**2.10.1. Personāls:**

Amats	Grāds	Vārds, uzvārds	E-pasts
Profesors	Dr.iur.	Jānis Rozenbergs	tzkat@ru.lv
Asoc.profesors	Dr.phil.	Zigurds Mikainis	tzkat@ru.lv
Docente	Dr.iur.	Galina Makarova	advokati@inbox.lv
Docente	Dr.iur.	Maija Zālite	maija.zalite@gmail.com
Docente	Dr.iur.	Līga Menģele-Stillere	Liga.Mengele@vmd.gov.lv
Docents	Mg.iur.	Modris Marcinkēvičs	m013@inbox.lv
Docente	Dipl.iur.	Anna Biksiniece	abiksiniece@court.gov.lv
Lektors	Mg.oec.	Aivars Bernāns	abernans@inbox.lv
Lektore	Mg.soc.sc., Mg.iur.	Kristīne Karpoviča	Kristine.Karpovica@ru.lv
Lektors	Mg.iur.	Andrejs Vanags	andrejs.vanags@e-no.lv
Lektore	Mg.iur.	Līga Mazure	liga.mazure@inbox.lv
Lektors	Mg.iur.	Aleksejs Lapsa	aleksejs.lapsa@inbox.lv
Lektore	Mg.soc.sc, Mg.iur.	Ilga Krampuža	ahia@inbox.lv
Lektore	Mg.iur.	Inta Baltiņa	intabaltina@inbox.lv
Lektore	Dipl.iur.	Aija Jermacāne	aijermacane@court.gov.lv

2.10.2. Zinātniskās tēmas:

Zinātniskās tēmas nosaukums	Tiesību īstenošanas aktuālās problēmas Latvijā
Zinātniskās tēmas vadītājs/ -a, realizētāji	Vadītājs: prof. J. Rozenbergs <i>Tēmas izpildītāji:</i> Z.Mikainis, G.Makarova, M.Zālite, A.Biksiniece, M.Marcinkēvičs, A.Bernāns, K.Karpoviča, A.Vanags, L.Mazure, A.Lapsa, I.Krampuža, I.Baltiņa
Mērķis	- Pētīt Latvijas tiesību normu piemērošanas teorētiskos un praktiskos aspektus, lai izstrādātu priekšlikumus esošās likumdošanas pilnveidei un tālākveidošanai.

Pētnieciskie jautājumi Latgales reģiona un Latvijas kontekstā	- aktualizēt Latgales reģionā nozīmīgākās tiesību normu piemērošanas problēmas.
Būtiskākie rezultāti 2010.gadā	- noorganizēta zinātniski praktiskā konference „Bērnu tiesību nodrošināšanas problēma”; - pētnieciskās tēmas ietvaros izstrādāti un nolasīti 14 referāti, sagatavotas 7 publikācijas dažādos zinātniskos izdevumos; - sagatavoti ieteikumi LR likumdošanas pilnveidei; - RA juridisko konsultāciju centra darbības zinātniskā koordinēšana.
Nozīmīgākie aspekti tēmas izpētē turpmākajos gados	- Pētīt dažādus Latvijas tiesību īstenošanas aspektus, posmus un līmeņus, to reģionālo aktualitāti. - Minēto pētījumu rezultātā tiks izstrādāti priekšlikumi normatīvo aktu pilnveidei un tiesību normu piemērošanas prakses uzlabošanai.

2.10.3. Zinātniskie raksti, izdevumi:

1. **MIKAINIS Z.**, *Pilsoniskā izglītība ilgtspējīgai attīstībai jauno speciālistu izglītībā Latvijā*, Rīga, RPIVA konf. rakstu krājums, 2010.gada maijs.
2. **ROZENBERGS J.**, *Padomju civilprocesuālās tiesības* (faksimilizdevums), Rīga: Zvaigzne ABC, Monogrāfija, 274 lpp., 2010.gada aprīlis.

3. Rēzeknes Augstskolas zinātniskie institūti

3.1. Rēzeknes Augstskolas Latgales ilgtspējīgās attīstības pētnieciskais institūts (LIAPI)

LIAPI direktors: Dr.habil.geol., prof. **Gotfrīds Noviks**

Tālrunis: +371 64625164, +371 26707340

E-pasts: Gotfrids.Noviks@ru.lv

3.1.1. Personāls:

Nr. p.k.	Amats	Grāds	Vārds, uzvārds	E-pasts
1.	Vadošais pētnieks	Dr.med.vet.	Boriss Jarinovskis	Boriss.Jarinovskis@ru.lv
2.	Vadošais pētnieks	Dr.agr.	Veneranda Stramkale	strzin@apollo.lv
3.	Vadošais pētnieks	Dr.sc.ing.	Ziedonis Miklaševičs	Zmiklasevics@lvm.lv
4.	Vadošais pētnieks	Dr.sc.ing.	Edmunds Visockis	ems@inbox.lv
5.	Vadošais pētnieks	Dr.sc.ing.	Andris Martinovs	andris@ru.lv
6.	Vadošais pētnieks	Dr.sc.ing.	Pēteris Grabusts	Peteris.Grabusts@ru.lv
7.	Vadošais pētnieks	Dr.paed.	Pēteris Vucenlazdāns	vucenlazdans@navigator.lv
8.	Lietišķās ekoloģijas un resursu laboratorijas, ķīmijas laboratorijas vadītāja	Mg.biol.	Rasma Deksne	Rasma.Deksne@ru.lv
9.	Vides aizsardzības tehnoloģiju pārneses kontaktpunkta vadītājs	Dr.sc.ing.	Edmunds Teirumnieks	Edmunds.Teirumnieks@ru.lv

3.1.2. Institūta darbības mērķis:

Izveidot un nepārtraukti pilnveidot Latgales reģiona tautsaimniecības plānošanai un attīstībai nepieciešamo teorētisko un praktisko pētījumu bāzi vides kvalitātes saglabāšanas, tautsaimniecības resursu racionālas izmantošanas, ekotehnoloģiju ieviešanas jomā.

Mērķa sasniegšanai Institūts veic vides aizsardzības, ekotehnoloģiju, dabas resursu, agroekoloģijas, reģionālās ekonomikas problēmu pētījumus.

Galvenie Institūta uzdevumi ir veikt pētījumus, izstrādāt praktiskas rekomendācijas un piedalīties to īstenošanā šādos virzienos:

- Latgales vides kvalitātes nodrošināšanas un bioloģiskās daudzveidības saglabāšanas problēmu risinājumi;
- Latgales dabas un tehnogēno resursu pilnvērtīgas un racionālas izmantošanas tehnoloģiju izstrāde;
- Latgales apstākļiem piemērotas agroekoloģijas bāzes principu izstrāde un realizēšana bioloģiskās lauksaimniecības procesā;
- Ražošanas sfēras tehnoloģiju attīstība atbilstoši vides tehnoloģiju principiem un to mehatroniskais nodrošinājums;
- Apkārtējās vides rekreācijas un rehabilitācijas funkciju kapacitātes paplašināšana;
- Atjaunojamo energoresursu kompleksās, racionālās un vidi saudzējošās apguves principu un tehnoloģiju izstrāde.

Institūta darbības galvenais princips ir “Zinātne – tehnoloģija – inovācija”, kas ietver pētījumu veikšanu, to rezultātu praktisko aprobāciju, priekšlikumu izstrādi, to ieviešanu tehnoloģijās un projektos, līdzdalību to praktiskajā realizēšanā.

LIAPI regulāri publicē savu pētījumu rezultātus, prezentē tos zinātniskajās un praktiskajās konferencēs, izdod informatīvos materiālus.

3.1.3. Zinātniskie projekti:

Projekta nosaukums	Finansējuma avots	Dalībnieki
ALFA III JELARE – Joint European Latin American Renewable Energy Project	EK	G.Noviks
Baltijas jūras reģiona programma 2007-2013, projekts #10 „No teorijas un plāniem uz ekoefektīvu un līdzsvarotu praksi, uzlabojot Baltijas jūras stāvokli – WATERPRAXIS”	EK	E.Teirumnieks A.Martinovs P.Grabusts Z.Miklašēvičs Ē.Teirumnieka E.Visockis
LZP projekts Nr.10.0009 „Rūpniecisko izstrādājumu daudzkomponentu nanostrukturēto aizsargājošo pārklājumu izveides tehnoloģiju izstrāde”	LZP	P.Grabusts A.Martinovs
„Ziemas un vasaras eļļas linu šķirņu novērtēšana audzēšanai Latvijas augsnēs un klimatiskajos apstākļos”	ZM	V.Stramkale
„Linu genofonda saglabāšana”	ZM	V.Stramkale
ERAF „Ergosistēmu efektivitātes paaugstināšanas, izmešu attīrīšanas un klimata izmaiņu samazināšanas hibrīdtehnoloģijas” (vienošanās Nr.2010/0267/2DP/ 2.1.1.1.0 /10/APIA/VIAA/169)	ERAF	E.Visockis P.Vucenlīdzdāns

3.1.4. Zinātniskie raksti, izdevumi:

1. **DEKSNE R., ŠKUTE A., GRUBERTS D.**, *Effects of climate change on zooplankton community structure of the middle Daugava over the last 50 years*. International conference “Water Observation and Information System for Decision Support”. Ohrid, Macedonia, 2010.
2. **DEKSNE R., ŠKUTE A., ŠKUTE R.**, *Daugavas posma Krāslava- Dunava zooplanktona cenozes 2009.gada vasarā un to izmaiņu tendences*. LU 68. zinātniskās konferences rakstu krājums. Klimata mainība un ūdeņi, Rīga, Latvija, 2010. - 44.-48.lpp.
3. **FREIVALDE L., KUKLE S., PURIŅA B., V.STRAMKALE.**, *Durability properties of hemp fibers*. Magic World of Textiles; 5th International textile clothing & design Conference; University of Zagreb, Croatia, 3. - 6. october, 2010.
4. **GRABUSTS P.**, *Evaluation of bankruptcy risks analysis possibilities*. International Scientific School – Modelling and analysis of safety and risk in complex systems (MASR2010), Saint-Petersburg, Russia, July 6-10, P. 258-263, 2010.
5. **GRABUSTS P.**, *Possibilities of measuring time series similarity*. Proceedings of the International Conference “Probability theory, mathematical statistics and their Application”, Minsk, Belarus, February 22-25, P. 68-73, 2010.

6. **GRABUSTS P.**, *Bankrotu datu analīzes veikšanas iespējas ar laikrindu klasterizācijas palīdzību*. Starptautiskā zinātniskā konference „Tautsaimniecības attīstības problēmas un risinājumi” RA, Rēzeknē, 2010.gada 15.aprīlī.
7. **GRABUSTS P.**, *Evaluation of bankruptcy risks analysis possibilities*. International Scientific School – Modelling and analysis of safety and risk in complex systems (MASR2010), Saint-Petersburg, Russia, July 6-10, P. 258-263, 2010.
8. **GRAUDA D., MIKELSONE A., STRAMKALE V., AUZIŅA A., ORNICĀNS R., RAŠĀLS I.**, *Flax Linum usitatissimum breeding in Latvia for potential uses in industry*. Publikācija Polijā. Krakova.
9. **JARINOVSKIS B.**, *Подготовка и защита научно-исследовательской работы студентов: проблемы и пути их решения*. Issues in Science and Technology Education – 2010 (Journal of Education in the 21st Century), - ISSN 1822-7864. – Lithuania, 2010. – Nr. 19 (2010), 128-133 стр.
10. **KANGRO I., JARINOVSKIS B.**, *Mathematical modeling of the use of information and communication technologies in the preparation of engineers of environmental protection at Rezekne Higher Education Institution*. 8th Latvian Mathematical Conference: Abstract: Valmiera, April 9-10, 2010, 37 lpp. – ISBN 978-9984-45-173-2.
11. **L.KOMLAJEVA, V.STRAMKALE, A.ADAMOVIČS.** *Evaluation of yielding abilities of Latvian flax varieties and future prospectives*: \docs\Ramiran 2010_0198_final.pdf, I.S.B.N. 978-972-8669-47-8.
12. **MARTINOVŠ A., IGAVENS A., KOVALS E., VIBA J., MEGILL W.** (2010) *Method for Producing Models of Living Objects from Elastomers*. Scientific Journal of Riga Technical University. Series 6: Transport and Engineering. Mechanics., Vol.33, pp.61- 65.
13. **ПОЙША Л., АДАМОВИЧ А., СТРАМКАЛЕ В.** (2010) *Конопля (Cannabis sativa L.) как растение для биомассы*. В кн.: HUMAN AND NATURE SAFETY. Proceedings of the international scientific conference 12-14 May, 17-19 June 2010. Part 2, Kaunas, pp. 132 - 135.
14. **POIŠA L., ADAMOVIČS A., STRAMKALE V., KOMLAJEVA L.** (2010) *Eļļas lini atjaunojamās enerģijas iegūšanai*, Latgales Tautsaimniecības pētījumi. Nr. 1 (2), 290. - 300. lpp.
15. **POIŠA L., ADAMOVIČS A., STRAMKALE V.** (2010) *Miežabrāļa (Phalaris arundinacea L.) alternatīvās izmantošanas iespējas*. No: Cilvēks. Vide. Tehnologijas: 14.starptautiskās studentu zinātniski praktiskās konferences rakstu krājums 2010.gada 22.aprīlis. Rēzekne: Rēzeknes Augstskola, 266.- 273.lpp.
16. **STRAMKALE V., FREIVALDE L., KUKLE S.** *Analysis of the renewable fiber properties and uses in scale of Latvia*. University of Ljubljana, Faculty of Natural Sciences and Engineering, Department of Textiles, ISBN 978-961-6045-80-3, Ljubljana, Slovēnija, 2010. – 300. – 325. lpp.
17. **STRAMKALE V., MAIČEVA M., VIKMANE M.** *Latvijas izcelsmes sējas kaņepju fizioloģisko parametru izmaiņas slāpekļa mēslojuma ietekmē*. LU biologu rakstu krājums.
18. Scientific Proceedings of Riga Technical University, Series 6: Transport and Engineering, 1407-8015, Core.

19. Starptautiskās zinātniski praktiskās konferences „Vide. Tehnoloģija. Resursi” rakstu krājums (ISSN 1691-5402), kas tiks iekļauts publiski pieejamā zinātnisko publikāciju datu bāzē. (<http://zdb.ru.lv/>).
20. **TEIRUMNIEKA Ē., KĻAVIŅŠ M., TEIRUMNIEKS E.** *Major and trace elements in peat from bogs of East Latvia.* Mires and Peat. Editor Māris Kļaviņš. – Rīga: University of Latvia Press, 2010. ISBN 978-9984-45-163-3.
21. **TEIRUMNIEKA E., TEIRUMNIEKS E., AUGULE S., MATISOVS I.** *Municipal solid waste leachate treatment from Cr.* The Fifth international Conference on Thermal Engineering: theory and Applications. Proceedings, Marrakesh, Morocco, 2010.
22. **VISOCKIS E., DEKSNE R., TEIRUMNIEKA E., KOBAKHIDZE M.** *Research of rain water using possibilities.* 9th International Scientific Conference. Engineering for Rural Development. Proceedings, Volume 9, Jelgava, 2010. pg. 123-127. ISSN 1691-3043.

3.2. Rēzeknes Augstskolas Latgales tautsaimniecības pētījumu institūts (LTPI)

LTPI direktora p.i.: Mg.oec. Einārs Ulnicāns

Tālrunis: +371 26738913

E-pasts: ulnicans@navigator.lv, ltpi@ru.lv

3.2.1. Personāls:

N. p.k.	Amats	Grāds	Vārds, uzvārds	E-pasts
1.	Vadošais pētnieks	Dr.oec.	Tālis Freimanis	talis.f@tvnet.lv
2.	Vadošais pētnieks	Dr.oec.	Raivis Kakānis	raivis.kakanis@danskebanka.lv
3.	Vadošais pētnieks	Dr.oec.	Rita Liepiņa	Rita.Liepina@ru.lv
4.	Vadošais pētnieks	Dr.oec.	Iveta Mietule	Iveta.Mietule@ru.lv
5.	Vadošais pētnieks	Dr.sc.ing.	Irēna Silineviča	Irena.Silinevica@ru.lv
6.	Vadošais pētnieks	Dr.sc.ing.	Oļegs Užga-Rebrovs	rebrovs@tvnet.lv
7.	Vadošais pētnieks	Dr.oec.	Biruta Garanča	gabi@parks.lv
8.	Pētnieks	Mg.oec.	Einārs Ulnicāns	ulnicans@navigator.lv ltpi@ru.lv

3.2.2. LTPI īsteno pētījumu šādos virzienos:

1) Latgales līdzsvarotas un ilgtspējīgas attīstības pētījumi.

- Lietišķo zinātņu komercializācija, inovācijas un tehnoloģijas pārnese.
- Latgales sociālās un ekonomiskās attīstības optimizācija.
- Attīstības plānošana un tās ietekme uz reģiona ekonomisko attīstību.
- Ekonomiskā inovācija un tās ietekmējošie faktori Latgalē.
- Lauksaimniecības un lauku, kā arī ilgtspējīgas zivsaimniecības attīstības pētījumi reģionā.
- Rūpniecības un celtniecības nozaru attīstības virzieni un perspektīvas.
- Kultūras un vēstures mantojuma izmantošana tūrismā.

2) Latgales cilvēkresursu un nodarbinātības pētījumi.

- Iedzīvotāju skaits, struktūra, vecuma grupas, to izmaiņas.
- Darbspēka piedāvājums, pieprasījums, attīstības tendences. Mūžizglītība.

3) Finanšu resursu piesaiste, rezultātu analīze un vadīšana Latgalē.

- Latgales tautsaimniecības finansiālā stāvokļa analīze un novērtējums.
- ES fondu izmantošanas vadīšanas uzlabošana.
- Privātā sektora kreditēšanas problēmu apzināšana.
- Dalības finansēšana, t.sk. ārvalstu kapitāla piesaiste, problēmu apzināšana privātajā sektorā.
- Pašvaldību finanšu problēmu apzināšana.

3.2.3. Zinātniskie projekti:

Projekta nosaukums	Finansējuma avots	Dalībnieki
Teritoriālās identitātes lingvokulturoloģiskie un sociālekonomiskie aspekti Latgales reģiona attīstībā. (ESF aktivitāte "Cilvēkresursu piesaiste zinātnei", līdzdalība)	ESF	Iveta Mīetule, Irēna Silineviča

3.2.4. Zinātniskie raksti, izdevumi:

1. **GARANČA B.** *Latgales komercdarbības kapitāla un tā atdeves analīze.* Latgales Tautsaimniecības pētījumi. Sociālo zinātņu žurnāls. Izdevējs - Latgales Tautsaimniecības pētījumu institūts. Nr.1(2), 2010.gads, 112.-129.lpp (datubāze *Index Copernicus*, <http://journals.indexcopernicus.com>).
2. *Latgales Tautsaimniecības pētījumi.* Sociālo zinātņu žurnāls. ISSN 1691-5828. Iznāk kopš 2009.gada 1 reizi gadā. Iekļauts starptautiski pieejamā datubāzē *Index Copernicus*, <http://journals.indexcopernicus.com>.
3. **MIETULE I., LITAVNIECE L.** *Pilsētu pievilcības novērtēšanas kritēriji reģionu attīstības kontekstā.* Latgales Tautsaimniecības pētījumi. Sociālo zinātņu žurnāls. Izdevējs - Latgales Tautsaimniecības pētījumu institūts. Nr.1(2), 2010.gads, 259.-267.lpp (datubāze *Index Copernicus*, <http://journals.indexcopernicus.com>).
4. **SILINEVIČA I., ARBIDĀNE I., MIETULE I.** *Uzņēmējdarbības attīstības iespējas ekonomikas recesijas apstākļos Latgales reģionā.* Latgales Tautsaimniecības pētījumi. Sociālo zinātņu žurnāls. Izdevējs - Latgales Tautsaimniecības pētījumu institūts. Nr.1(2), 2010.gads, 324.-335.lpp (datubāze *Index Copernicus*, <http://journals.indexcopernicus.com>).

5. **SILINEVIČA I.** *The attractiveness of cities in the frame of regional development. Human resources – the main factor of regional development.* Journal of Social Sciences. Klaipeda University. Social Science faculty. No.3, 2010.gads, p.74-80.
6. **ULNICĀNS E.** *Darba produktivitāte Latvijā pa saimniecisko darbību veidiem 1996. – 2009. gadā.* Latgales Tautsaimniecības pētījumi. Sociālo zinātņu žurnāls. Izdevējs - Latgales Tautsaimniecības pētījumu institūts. Nr.1(2), 2010.gads 360.-379.lpp (datubāze *Index Copernicus*, <http://journals.indexcopernicus.com>).
7. **ULNICĀNS E.** *Employment and Unemployment Development Tendencies in the Baltic Countries.* 2nd International Conference Economies of Central and Eastern Europe: Convergence, Opportunities and Challenges. Conference Proceedings. 13-15 June 2010. Tallinn, Estonia [CD, ar ISBN].
8. **ULNICĀNS E.** *Nodarbinātības un bezdarba attīstības tendences Latgalē līdz 2009.gadam.* Reģionālās ekonomikas inovatīvās attīstības stratēģijas un mehānismu veidošana. Starptautiskās zinātniskās konferences materiāli (2009.gads). Daugavpils: Daugavpils Universitātes akadēmiskais apgāds „Saule”, 2010.gads 35. – 50. lpp.

3.3. Rēzeknes Augstskolas Personības socializācijas pētījumu institūts (PSPI)

PSPI direktore: Dr.paed., prof. **Velta Ļubkina**

Tālrunis: + 371 64622497

E-pasts: velta@ru.lv

3.3.1. Personāls:

N.p. k.	Amats	Grāds	Vārds, uzvārds	E-pasts
1.	PSPI direktore, vadošā pētniece	Dr.paed.	Velta Ļubkina	velta@ru.lv
2.	Vadošā pētniece	Dr.paed.	Marina Marčēnoka	Marina-mar4enoka@inbox.lv
3.	Vadošais pētnieks	Dr.phys.	Imants Amanis	Imants.Amanis@isec.gov.lv
4.	Vadošā pētniece	Dr.phys.	Larisa Brokāne	Larisa.Brokane@llu.lv
5.	Vadošais pētnieks	Dr.math.	Vladimirs Sumrovs	Office@latvianbrands.com
6.	Pētniece	Mg.paed.	Aina Strode	aina.strode@ru.lv
7.	Pētniece	Dr.sc.administr.	Inta Rimšāne	rimsane@yahoo.com
8.	Pētnieks	Dr.paed.	Raimonds Arājs	arajsraimonds@inbox.lv
9.	Pētniece	Mg.paed.	Marīte Rozenfelde	Marite.Rozenfelde@inbox.lv
10.	Pētniece	Mg.soc.sc.	Līga Danilāne	liga.danilane@ru.lv
11.	Asistente	Mg.paed.	O.Čapkeviča	olga.capkevica@inbox.lv
12.	Zin.asistents	Maģistrants	G.Ļubkins	gatixss@inbox.lv
13.	Zin.asistents	Mg.paed.	I.Korniljevs	Ivans.Korniljevs@ru.lv
14.	Zin.asistente	Mg.	S.Ušča	
15.	Zin.sekretāre	Mg.oec.	I.Volkova	Iveta.Volkova@ru.lv
16.	Metodiķis	Bac.	G.Ļubkins	
17.	Palīgs	Bac.	G.Vogule	

3.3.2. PSPI mērķis:

Attīstīt zinātniski pētniecisko kapacitāti, nodrošinot tehnoloģisko izcilību (zinātniski pamatotu teorētisko, praktisko un informatīvo bāzi u.c.) un inovāciju pārnesi socializācijas un resocializācijas problēmu mazināšanai personības (it sevišķi cilvēkiem ar īpašām un speciālām vajadzībām) sociālās drošības un integrēšanās, cilvēkdrošības un vardarbības profilakses jomās, veicot starpdisciplinārus pētījumus un veicinot indivīda un sabiedrības drošību (pamatojoties uz MK noteikto prioritāro zinātnisko virzienu Nr.5 „Sociālā ietekme”).

3.3.3. PSPI īsteno šādus projektus:

Projekta nosaukums	Finansējuma avots	Dalībnieki
ASV DHF programmas „Problem Solving for Better Health” (PSBH) ietvaros ikgadējās zinātniski praktiskās konferences (no 2004. gada) un „follow up” semināri par veiktajiem pētījumiem. Programmas nacionālā koordinatore Latvijā, PSPI vad. pētniece V.Ļubkina. Informācija datu bāzē: http://www.dhfglobal.org	ASV DHF	PSPI vad. pētniece V.Ļubkina Izpildītāji- PSPI darbinieki: I.Volkova G.Ļubkins
DAAD Forschungsaufenthalt an der TU Dortmund, Germany (V.Lubkina) (Referat: 323; Kennziffer: A/10/05927; haushaltstitel: 331 4 03 151).	DAAD	V.Ļubkina
„Children’s Identity and Citizenship Education in Society” (CiCe) M. Marčēnoka asociācijas locekle - cicea@londonmet.ac.uk ; un zinātniskā asistēšana prof. A.Rossam (London Metropolitan Universitātes) pētījumā „Young Europeans’ constructions of identity and citizenship: Crossing European borders”.	UK	M.Marčēnoka
Partnership for Education and Research about responsible Living, PERL: 2009-2012 http://www.hihm.no - LLP Jean Monnet Project.	LLP Jean Monnet	V.Thoresen (Norvēģija)/ PSPI darbinieki: M.Marčēnoka L.Danilāne I.Amanis G.Ļubkins Doktoranti: I.Patapova
ESF aktivitāte 1.2.2.4.2. „Atbalsta pasākumu īstenošana jauniešu sociālās atstumtības riska mazināšanai un jauniešu ar funkcionālajiem traucējumiem integrācijai	ESF	vad.pētniece V.Ļubkina Realizētāji PSPI darbinieki: Projekta vad. I.Volkova

ZINĀTNISKĀ DARBĪBA RĒZEKNES AUGSTSKOLĀ

<p>izglītībā” projekts “Darba un sadzīves prasmju pilnveide Rēzeknes jauniešiem ar mācīšanās grūtībām un zemām pamatprasmēm nākotnes karjeras attīstīšanai” 2010. - 2012.</p>		<p>Metodiķis G.Ļubkins Konsultante M.Marčēnoka Darbnieču vadītāji: Dr.pretendente L.Danilāne Dr.pretendente A.Strode Mobilā pētnieku grupa: Mg.paed.L.Zarembo Mg psyhol.Ē.Kalvāns Mg.paed.D.Apele Mg.paed.S.Mežinska Mg.Paed.V.Keiša N.Kivkucāne Doktoranti: A.Jurčenko G.Lučjanovs Bak. G.Vogule</p>
<p>ESF darbības programmas „Cilvēkresursi un nodarbinātība” Aktivitāte 1.2.2.4. „Izglītības pieejamības nodrošināšana sociālās atstumtības riskam pakļautajiem jauniešiem un iekļaujošas izglītības attīstība”.</p> <p>Apakšaktivitātes nosaukums: Iekļaujošas izglītības un sociālās atstumtības riskam pakļauto jauniešu atbalsta sistēmas izveide, nepieciešamā personāla sagatavošana, nodrošināšana un kompetences paaugstināšana.</p> <p>Projekts izstrādāts sadarbībā ar VISC un Latvijas augstākās izglītības iestādēm. Projekts ietver pētniecisko daļu atbalsta sistēmas izveidei, aprobācijai, ieviešanai.</p>	<p>ESF</p>	<p>doktoranti: Ž.Truskovska R.Orska G.Strods</p>
<p>ESF darbības programmas „Cilvēkresursi un nodarbinātība” Aktivitāte 1.2.2.4. „Izglītības pieejamības nodrošināšana sociālās atstumtības riskam pakļautajiem jauniešiem un iekļaujošas izglītības attīstība”</p> <p>Apakšaktivitātes nosaukums „Izglītojamo ar funkcionāliem traucējumiem atbalsta sistēmas izveide”.</p> <p>Projekts izstrādāts sadarbībā ar VISC un Latvijas augstākās izglītības iestādēm. Projekts ietver pētniecisko daļu atbalsta sistēmas izveidei, aprobācijai, ieviešanai.</p>	<p>ESF</p>	<p>pētniece M. Rozenfelde asist. O.Čapkeviča</p>
<p>ESF darbības programmas „Cilvēkresursi un nodarbinātība” 1.2.1.2.3. apakšaktivitātes „Vispārējās izglītības pedagogu kompetences paaugstināšana un prasmju atjaunošana”.</p>	<p>ESF</p>	<p>G.Ļubkins - projekta atbildīgā persona RA Izpildītāji- PSPI darbinieki:</p>

ZINĀTNISKĀ DARBĪBA RĒZEKNES AUGSTSKOLĀ

Projekts – nacionālā programma - sadarbībā ar VISC un Latvijas augstākās izglītības iestādēm – Projekts ietver pētniecisko daļu - vajadzību izpēti programmas moduļu izstrādei, moduļu aprobāciju un ieviešanu.		A. Strode R. Arājs M. Rozenfelde
ESF projekts „Profesionālo mācību priekšmetu pedagogu un prakses vadītāju teorētisko zināšanu un praktisko kompetenču paaugstināšana”(vienošanās Nr. 2010/0043/1DP/1.2.1.1.2/09/IPIA/VIAA/001) Projekts izstrādāt darbību uzsāka 2010.g. maijā sadarbībā ar VISC un Latvijas augstākās izglītības iestādēm – Projekts ietver pētniecisko daļu- vajadzību izpēti programmas moduļu izstrādei, moduļu aprobāciju un ieviešanu.	ESF	Izpildītāji- PSPI darbinieki: I.Rimšāne L.Danilāne Mobilā pētnieku grupa: P.Kivrāns R.Burceva DU doktorants Ē.Kalvāns DU doktorante R.Orska LU doktorants M.Kijaško Bak.paed. M.Justs Sadarbības skolas partnere Mg. N.Guda
LLP Grundtvig partnerības projekts „Active citizenship through Information and Communication Technologies at all ages” Nr.2008-1-ES1-GRU06-001313, 01.09.2008. - 01.09.2010.	LLP	I.Volkova – projekta atbildīgā persona RA Izpildītāji- PSPI darbinieki: V.Ļubkina I.Amanis L.Danilāne G.Ļubkins Doktoranti: B.Virbule

3.3.4. Zinātniskie raksti, izdevumi:

1. **KORŅILJEVS I.** (V.Ļubkinas redakcijā) (2010.) *Latvijas karjeras attīstības atbalsta sistēmu cilvēkiem ar invaliditāti analīze: Kaimiņvalstu un Latgales reģiona kontekstā, Rēzekne: RA Izdevniecība.*
2. **ĻUBKINA V., DANILĀNE L.** *Development of consumer education concept within cultural background and socially economic situation of Latvia and European context // Education reform in comprehensive school: Education content Research and implementations problems: The collection of scientific papers. - Rēzekne: Personality Socialization research institute, 2010. - 17.-30. p. ISSN 1691-5895 indexed: EBSCO: Education Research Complete <http://search.ebscohost.com> un <http://ru.lv/index.php?lang=lv&p=2&p2=201&p3=20106&p4=201062>.*

3. **ĻUBKINA V., ĻUBKINS G., KORŅIĻJEVS I.** *Using the Information Technologies for integration problems of persons with disabilities.* - proceedings of the International Conference Society, Integration. Education / Rēzekne, 2010, 444.-452.lpp. (ISBN 978-9984-44-018-7) (ISSN 1691-5887) *Thomson Reuters ISI Web of Knowledge* <http://www.webofknowledge.com/> Conference Information: International Scientific Conference on Society, Integration, Education, Rezekne, LATVIA Source: SOCIETY, INTEGRATION, EDUCATION, PROCEEDINGS.
4. **ĻUBKINA V., ĻUBKINS G., KORŅIĻJEVS I.** *Using the Information Technologies for integration problems of persons with disabilities: Latvian experience//* The International Conference on Elderly and New Technologies: Universitat Jaume I: Castello de la Plana, Spain, 22.-23. April, 2010.
5. **ĻUBKINA V., PATAPOVA I.** *Satisfaction of Pupils' of Social Risk Group Needs in Activity of Latvian Boarding School //* Pedagogical Technologies in Socialization and Resocialization of Society: Volume 1, 2010. ISSN 1691-5909.
6. **ĻUBKINA V., PATAPOVA I.** *Work specificity of Liepna boarding school during economic crisis //* Education reform in comprehensive school: Education content Research and implementations problems: The collection of scientific papers.- Rezekne: Personality Socialization research institute, 2010.- 51.-62 p., ISSN 1691-5895 indexed: EBSCO: *Education Research Complete* <http://search.ebscohost.com/un/atrodams/datu/bāzē:> <http://ru.lv/index.php?lang=lv&p=2&p2=201&p3=20106&p4=201062>.
7. **ĻUBKINA V., PATAPOVA I.** *School and Family Cooperation Models for Reducing Social Problems at Boarding School //* Problems of Education in the 21st Century; ISSN 1822-7864 indexed Copernicus index PEC 2010; 21(21):96-108, ICID:913570*IC™ Value:*3.00,ABSTRACT <<http://journals.indexcopernicus.com/abstracted.php?level=5&icid=913570>>
8. **ĻUBKINA V., PATAPOVA I., TRUSKOVSKA Ž.,** *The Latvian Example for Search of Supervision Implementation Solutions in Education of Prospective Social Pedagogues//* Canada International conference of Education: CICE-2010 Proceedings: Copyright C CICE-2010 Published by Infonomics Society 775.-777.p., ISBN 978-0-9564263-2-1, <http://www.ciceducation.org>.
9. **ĻUBKINA V., PATAPOVA I., TRUSKOVSKA Ž.,** *The Role of Boarding School in Work with Latvian Social Risk Group Pupils: Problems and Solutions //* Canada International conference of Education: CICE-2010 Proceedings: Copyright C CICE-2010 Published by Infonomics Society 609.-611.p. (ISBN 978-0-9564263-2-1) <http://www.ciceducation.org>.
10. **ĻUBKINA V., UŠČA S., PRUDNIKOVA I.,** *Computer as medium for the development of language and social skills of the pupils of special needs //* International Conference on special education, Kyrenia, Cyprus, <http://www.icose2010.org>, iesniegts publicēšanai Thomson Reuter SSCI index. http://science.thomsonreuters.com/mjl/wos_ssci_a5022_final.pdf.
11. **ĻUBKINA V., UŠČA S., PATAPOVA I.,** *Computer usage for successful organizing of self-realisation of Social risk group pupils//* Nauczyciel i Szkoła: Gornoslaska Wyższa szkoła Pedagogiczna imienia kardynała Augusta Hłonda w Mysłowicach, Poland ISSN 1426-9899.

12. **MARČENOKA M., TATARINCEVA A.** *Collapse of lifelong education in Latvia as a result of flawed national policy* // proceedings of the 8th International Conference *Lifelong Education: Continuous Education for Sustainable Development* / Saint-Petersburg, Russia, 2010, ISBN 978-5-8290-0905-2, ISBN 978-5-8290-0907-6.
13. **MARČENOKA M., TATARINCEVA A.** *The integrative educational approach to gifted and talented students through the recognition and development their learning styles*// proceedings of the 8th International Conference *Lifelong Education: Continuous Education for Sustainable Development* / Saint-Petersburg, Russia, 2010, ISBN 978-5-8290-0905-2, ISBN 978-5-8290-0907-6.
14. **MARCHENOKA M., CHEHLOV M., CHEHLOVA Z., LISMANE I., KORJUHINA J.** *Intercultural education in Latvia* // proceedings of the Twelfth European Conference *Lifelong Learning and Active Citizenship* / edited by Alistair Ross. London: London Metropolitan University, 2010.
15. **RIMŠĀNE I.** *Education reform in comprehensive school: Education content Research and implementations problems: The collection of scientific papers 2009.-* Rezekne: Personality Socialization research institute, ISSN 1691-5895 indexed: EBSCO: Education Research Complete <http://search.ebscohost.com>.
16. **STRODE A.** *Student's independent professional activity in pedagogical practice.* In A.Skrinda (Ed.), *Journal of Teacher Education for Sustainability*, 13 (2) (18 lpp.) (akceptēts publicēšanai). ISSN 1691-4147, 2010.
17. **STRODE A., APELE D.** *Methods of analogical thinking in design studies* // Kauņas kolēģijas 10.gadadienai veltītā starptautiskā zinātniskā konference "ART, DESIGN AND ART EDUCATION: METHODS AND EXPERIENCES OF CREATIVITY DEVELOPMENT" 05/10/2010., Kauņa, Lietuva.
18. **RA PSPI ikgadējais zinātnisko rakstu krājums „Education reform in comprehensive school: Education content Research and implementations problems: The collection of scientific papers.-** Rezekne: Personality Socialization research institute, 2010. ISSN 1691-5895 indexed: **EBSCO: Education Research Complete** <http://search.ebscohost.com> **(LICENCE AGREEMENT no 6/18/10/- iesniegta IZM) un atrodams datu bāzē: <http://ru.lv/index.php?lang=lv&p=2&p2=201&p3=20106&p4=201062>.**
19. Sabiedrība, Integrācijas, Izglītība: ikgadējās starptautiskās zinātniskās konferences materiālu krājums 2010.g. februāris. (ISBN 978-9984-44-018-7) (ISSN 1691-5887)- izsūtīts iekļaušanai Thomson Reuters *ISI Web of Knowledge. Krājumi iekļauti sākot ar 2007.g.datu bāzē Thomson Reuters ISI Web of Knowledge* <http://www.webofknowledge.com/> Conference Information: International Scientific Conference on Society, Integration, Education, Date: FEB 27-28, 2009 Rezekne LATVIA Source: SOCIETY, INTEGRATION, EDUCATION, PROCEEDINGS.
20. *Pedagogical Technologies in Socialization and Resocialization of Society: Volume 1*, 2010. ISSN 1691-5909.
21. Žurnāla "*Innovations and Technologies News*, dalība zin.redkolēģijā ISSN 1691-4937 Dr.paed. Prof. V.Ļubkina; Dr. phyz.,vad.pētn. I.Amanis; Dr.phyz.-math, vad.pētn.V.Sumrovs.

3.4. Rēzeknes Augstskolas Reģionālistikas institūts**REGI direktore:** Dr.philol., asoc.prof. **Olga Senkāne****Tālrunis:** +371 64605302**E-pasts:** Olga.Senkane@ru.lv**3.4.1. Personāls:**

N.p.k.	Amats	Grāds	Vārds, uzvārds	E-pasts
1.	Vadošais pētnieks	Dr.art.	Deniss Hanovs	hanovs@inbox.lv
2.	Vadošais pētnieks	Dr.phil.	Valdis Tēraudkalns	lbb@apollo.lv
3.	Vadošā pētniece	Dr.philol.	Olga Senkāne	Olga.Senkane@ru.lv
4.	Vadošā pētniece	Dr. philol.	Ilga Šuplinska	Ilga.Suplinska@ru.lv
5.	Vadošais pētnieks	Dr.philol.	Ingars Gusāns	Ingars.Gusans@ru.lv
6.	Vadošā pētniece	Dr.philol.	Karīne Laganovska	karine33@inbox.lv
7.	Vadošais pētnieks	Dr.hist.	Vladislavs Malahovskis	vladism@inbox.lv
8.	Vadošā pētniece	Dr.philol.	Sanita Lazdiņa	lasa1@inbox.lv
	Vadošā pētniece	Dr.geogr.	Zane Cekula	zane.cekula@lgia.gov.lv
9.	Pētnieks	Mg.philol.	Iveta Dukaļska	Iveta.Dukalska@ru.lv
10.	Pētnieks	Mg.psych.	Ināra Leikuma	inaaral@inbox.lv

3.4.2. REGI mērķis:

Veikt ar Latgales reģionu saistītu zinātnisku pētniecību un izglītošanas darbu humanitāro un sociālo zinātņu jomās. Panākt institūta akadēmiskā personāla atzīšanu par ekspertiem reģionālās plānošanas un politikas jautājumos.

Nodrošināt Latgales reģiona kultūras vērtību saglabāšanu, krāšanu, izpēti un popularizēšanu, sabiedriski politiskās un kultūras vēstures, valodas, literatūras, folkloras, mitoloģijas, mākslas, reliģijas u.c. humanitāro zinātņu jomās.

3.4.3. Zinātniskie projekti:

Projekta nosaukums	Finansējuma avots/apjoms	Dalībnieki
COMENIUS projekts Intercompetency and Dialogue through Literature (142075-LLP-1-2008-1-BG-COMENIUS-CMP). Īstenošanas laiks: 2008.01. – 2010.12.	Comenius LVL 34 620,90 RA līdzfinansējums 15%	I.Šuplinska S.Lazdiņa I.Gusāns
3M Identities in Motion: Multilingualism, Multiculturalism and Mobility in Nordic and Baltic countries". (NordForsk.) Īstenošanas laiks: 2009.–2011. https://www.jyu.fi/hum/laitokset/kielet/3M	NordForsk	S.Lazdiņa S.Pošeiko S.Murinska H.F. Marten
Programmas “ Nacionālā identitāte ” projekts “Lingvokulturoloģiskās izpētes aspekti Latgales reģionā”. Īstenošanas laiks: 2010.01. – 2014.12.	Finansējuma apjoms 2010.gadā: Ls 3400,-	I.Šuplinska S.Laizāne V.Čakša I.Dukaļska A.Juško-Štekele
ESF aktivitātē „Cilvēkresursu piesaiste zinātnei” projekts “Teritoriālās identitātes lingvokulturoloģiskie un sociālekonomiskie aspekti Latgales reģiona attīstībā”. Īstenošanas laiks: 2009.12. – 2012.11.	ESF LVL 1 182 468	I.Šuplinska S.Lazdiņa V.Malahovskis I.Gusāns O.Senkāne
Fridriha Eberta fonda projekts „Holokausta atceres kultūra Latgales reģiona izglītības iestādēs un etniskajās grupās”. Īstenošanas laiks: 2009.12.–2011.12.	Kopējais finansējuma apjoms: 9 000 LVL.	O.Senkāne K.Laganovska V.Tēraudkalns

3.4.4. Zinātniskie raksti, izdevumi:

1. **CEKULA Z.** *Generic elements in the place names of the south - eastern part of Latvia.* Proceedings of the 21st International Congress of Onomastic Sciences, Uppsala 19-24 August, 2002. Uppsala: Institutet för språk och folkminnen, 2010. 323.-333.
2. **HANOVS D.** *Uzvedums “Atdzimšanas dziesma” – politiskā liturģija autoritārajā režīmā.* Latvija un latviskais: nācija un valsts idejās, tēlos un simbolos. Cimdiņa A., Hanovs D., red. Rīga: Zinātne, 2010, 91.-119.
3. **HANOVS D.** Jaudzems G., Laicāne M., Mihailovs I.J., Šiliņa B. *Trešo valstu valstspiederīgo integrācijas lingvistiskie aspekti.* Rīga: Microdot, 2010.
4. **HANOVS D.** *Varonis un viņa uzdevumi... Eposs „Lāčplēsis” latviešu 19.gs. nacionālās kustības kontekstā // Lāčplēša ceļš pasaulē. Cikls „Latviešu pamattektu pētījumi”.* Cimdiņa A., Lāms O. (sastādītāji). – Rīga: Zinātne, 2010. 47.- 64.
5. **LAZDIŅA S.** *Latgaliešu valoda: instrumenti erozijas pakāpes noteikšanai un novēršanai.* Via Latgalica. Humanitāro zinātņu žurnāls. Latgalistikas kongresu materiāli 2. Rēzekne: Latgales druka, 2010. 42.-56. Publicēts datu bāzēs VIFANORD; EBSCO.

6. **LAZDIŅA S., ŠUPLINSKA I.** *Valodas Austrumlatvijā: evolūcijas vai erozijas procesi?* // XI starptautiskā baltistu kongresa referātu tēzes. Rīga: LU Latviešu valodas institūts, 2010. 100.
7. **MALAHOVSKIS V.** *Katoļu baznīcas politiskās aktivitātes neatkarīgajā Latvijā.* Via Latgalica. Humanitāro zinātņu žurnāls II. Rēzekne: Latgales druka, 2010. 77.-93. Publicēts datu bāzē EBSCO.
8. **MALAHOVSKIS V.** *Latvijas valsts pasākumi agrāro problēmu risināšanā Latgalē.* // Latvijas valstiskumam 90. Latvijas valsts neatkarība: ideja un realizācija. - Rīga: Latvijas vēstures institūta apgāds, 2010. 205.-222.
9. **SENKĀNE O.** *Mūžības koncepts Aspazijas un Raiņa pirmajos dzejoļu krājumos.* Latviešu un cittautu literatūra: no romantisma līdz modernismam 1. LU zinātnisko rakstu krājums. Rīga: Jaunā Daugava 2010. 29.-37.
10. **ŠUPLINSKA I.** *Latvoyskuma koncepts Marijīs Andžānis poētikā.* Via Latgalica. Humanitāro zinātņu žurnāls. Latgalistikas kongresu materiāli 2. Rēzekne: Latgales druka, 2010. 148.-161. Publicēts datu bāzēs VIFANORD; EBSCO.
11. **ШУПЛИНСКА И.** Латгальская литература. *Большая Российская энциклопедия, 17 том.* Москва: Большая Российская энциклопедия, 2010. с.31.
12. **TĒRAUDKALNS V.** *Reliģijas un politikas mijiedarbība Rietum- un Austrumeiropā: kopīgais un atšķirīgais.* Via Latgalica. Humanitāro zinātņu žurnāls II. Rēzekne: Latgales druka, 2010, 8.-24. Publicēts datu bāzē EBSCO.
13. **TĒRAUDKALNS V.** *Kārļa Kundziņa teolģiskais liberālisms Eiropas kontekstā.* Ceļš. 2010, Nr. 60.193.-218. Publicēts datu bāzē EBSCO.
14. **TĒRAUDKALNS V.** *Kristus un Cēzars.* Monogrāfija. - Rīga: Zinātne, 2010. 352.
15. **TĒRAUDKALNS V.** *Luterānisma latviskošanas mēģinājumi 20. gs. divdesmitajos un trīsdesmitajos gados.* Latvija un latviskais: nācija un valsts idejās, tēlos un simbolos. / Cimdiņa A., Hanovs D., red. Rīga: Zinātne, 2010, 217.-240. lpp.
16. Via Latgalica, Humanitāro zinātņu žurnāls, ISSN 1691-5569.
17. Via Latgalica, Humanitāro zinātņu žurnāls, pielikums „Latgalistikys kongresu materiāli”, ISSN 1691-5569.

4. RA akadēmiskā personāla aizstāvētās disertācijas

4.1. Inta Rimšāne

Promocijas darbs aizstāvēts: 03.12.2010.

Promocijas darba nosaukums: *Development of Foreign Language Teacher Education in Latvia*

Darba zinātniskais vadītājs: *Dr.paed., prof. Dainuvīte Blūma*

Promocijas darba anotācija

Promocijas darba mērķis ir izpētīt Latvijas svešvalodu skolotāju izglītības atbilstību mūsdienu kvalitātes principiem, kas akcentē nepieciešamību pāriet uz zināšanām un kompetencēm kā studiju rezultātiem. Kā pētījuma bāze tika izmantotas visas (trīs) Latvijas augstākās izglītības mācību iestādes, kurās tiek īstenota svešvalodu skolotāju izglītības programmas (bakalaura grāds + profesionālā kvalifikācija), docētāji, trešo un ceturto kursu studenti un skolu direktori no trīs rajoniem, kuros atrodas augstskolas un universitātes. Pētījuma laikā tika izanalizēta zinātniski teorētiskā literatūra, kas saistīta ar pētījuma tēmu, svešvalodu skolotāju izglītības vēsturiskā attīstība Eiropā, ASV un Latvijā, raksturoti virzītājspēki un galvenie pilnveides virzieni, kas nosaka svešvalodu skolotāju izglītības kvalitāti Rietumvalstīs un Latvijā, izveidots pārmaiņu un rezultātu plānošanas modelis esošo problēmu definēšanai un risināšanas ceļu noteikšanai svešvalodu skolotāju izglītībā, noskaidrots Latvijas skolu direktoru, docētāju un studentu viedokļi par topošo svešvalodu skolotāju izglītības kvalitātes atbilstību 21.gadsimta skolas attīstības tendencēm un nepieciešamajiem pārmaiņu virzieniem skolotāju izglītībā.

Pētījuma rezultāti liecina, ka svešvalodu skolotāju studiju programmu plānošana Latvijā ir vērsta uz iekšējo vidi, ignorējot ārējās vides faktorus. Svešvalodu skolotāju izglītības programmas piedāvā pārsvarā teorētiskus studiju kursus, tādējādi radot neatbilstību starp piedāvāto svešvalodu skolotāju izglītību un mūsdienu skolas vajadzībām.

Darbs sastāv no ievada, 3 nodaļām, nobeiguma un 13 pielikumiem. Kopējais darba garums 164 lappuses (bez pielikumiem). Darbā tika izmantoti 222 zinātniskie avoti angļu un latviešu valodā.

4.2. Aina Strode

Promocijas darbs aizstāvēts: 21.12.2010.

Promocijas darba nosaukums: *Studentu patstāvīga profesionālā darbība pedagoģiskajā praksē*

Darba zinātniskais vadītājs: *Dr. paed., prof. Aleksandra Šlahova*

Promocijas darba anotācija

Pētījuma aktualitāti nosaka pārmaiņu nepieciešamība augstākajā izglītībā, īstenojot ilgtspējīgas attīstības principus. Promocijas darbā uzmanība pievērsta skolotāju izglītībai, akcentējot pedagoga profesiju kā pievilcīgu karjeras izvēli, nodrošinot vispārējo un profesionālo prasmju attīstību un iespēju jaunažiem speciālistiem iekļauties darba tirgū.

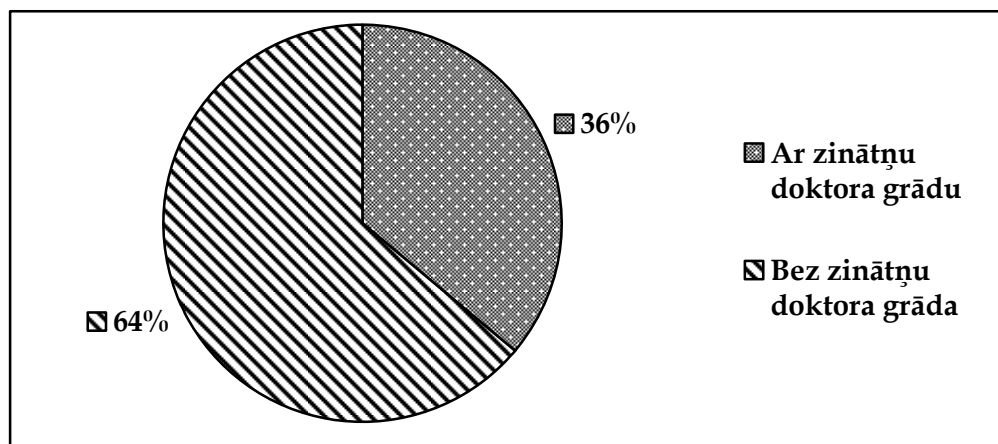
Zinātniskais pētījums ietver teoriju izpēti par pētījuma priekšmetu – *studenta patstāvīgas profesionālās darbības veidošanos* pedagoģiskajā praksē, kā arī studiju procesa (pedagoģiskās prakses) organizācijas teorētisko analīzi.

Empīriskā *studentu patstāvīgas profesionālās darbības* izpratnes un tās veidošanās nosacījumu izpēte veikta izmantojot strukturētas intervijas; aptauju; dokumentu analīzi. Gadījumu izpētē izmantota kvantitatīvo un kvalitatīvo datu salīdzinošā analīze, triangulācija.

Teoriju analīzes un veiktās izpētes rezultātā izveidota pedagoģiskās prakses organizācijas shēma studentu patstāvīgas profesionālās darbības veidošanai, formulēti patstāvīgas profesionālās darbības kritēriji un rādītāji, izstrādāti ieteikumi studiju programmu veidotājiem un studiju procesa organizētājiem.

5. Rēzeknes Augstskolas akadēmiskais personāls

Rēzeknes Augstskolā akadēmiskajos amatos ievēlēto docētāju un pētnieku kopskaits – 114, no kuriem 36% ar zinātņu doktora grādu (sk. 1.attēlu).



1. attēls. Vēlētais akadēmiskais personāls RA (%)

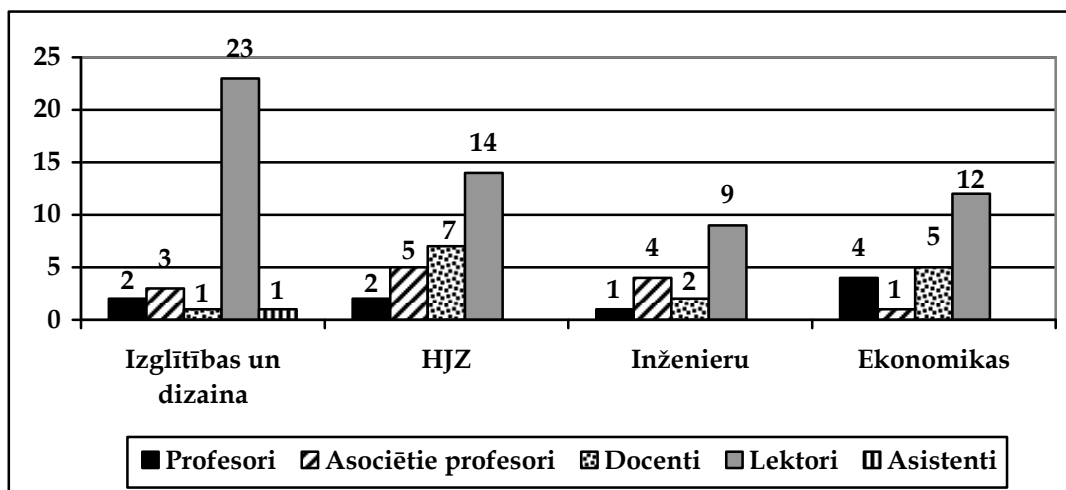
RA *Iglītības un dizaina fakultātē* ievēlēto akadēmisko personālu veido 30 docētāji, no kuriem 2 (6,7%, sk. 2.att.) ir profesori, 3 (10%) – asociētie profesori, 1 (3,3%) – docenti, 23 (76,7%) – lektori un 1 (3,3%) – asistents. Ar doktora grādu ir 4 (13,3%, sk. 3. un 4. att.) docētāji, ar maģistra grādu – 24 (80%) un augstākā izglītība ir diviem (6,7%) darbiniekiem.

Humanitāro un juridisko zinātņu fakultātē akadēmisko personālu veido 28 docētāji, no kuriem 2 (7,1%) ir profesori, 5 (17,9%) – asociētie profesori, 7 (25%) – docenti un 14 (50%) – lektori. Ar doktora grādu ir 12 (42,9%) docētāji, ar maģistra grādu – 14 (50%) un augstākā izglītība ir diviem (7,1%) docētājiem.

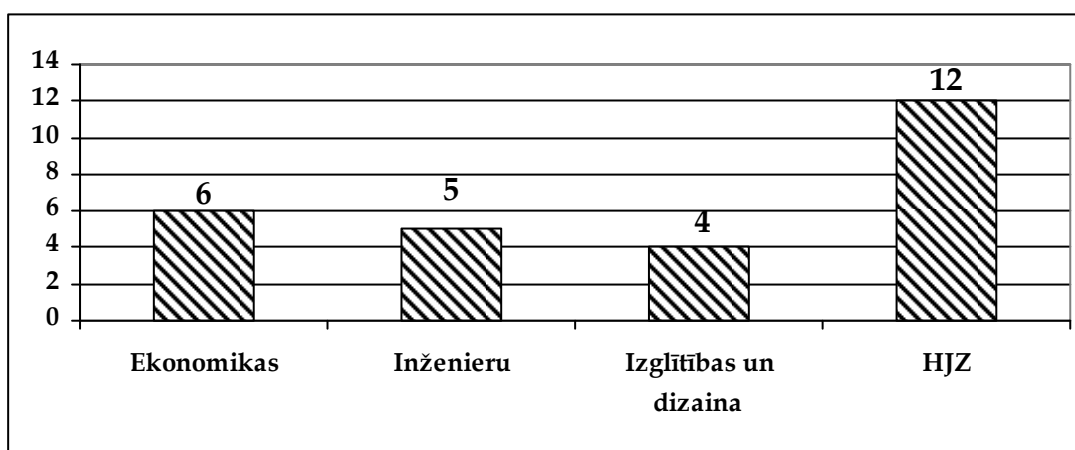
Inženieru fakultātē akadēmisko personālu veido 16 docētāji, no tiem 1 (6,25%) ir profesors, 4 (25%) – asociētie profesori, 2 (12,5%) – docenti un 9 (56,25%) – lektori. Ar doktora grādu ir 5 (31,25%) docētāji, ar maģistra grādu – 9 (56,25%) un augstākā izglītība ir 2 (12,5%) docētājiem.

Ekonomikas fakultātē akadēmisko personālu veido 22 docētāji, no tiem 4 (18,2%) – profesori, 1 (4,6%) – asociētais profesors, 5 (22,7%) – docenti un 12 (54,5%) – lektori. Ar doktora grādu ir 6 (27,3%) docētāji un ar maģistra grādu – 16 (72,7%) docētāji.

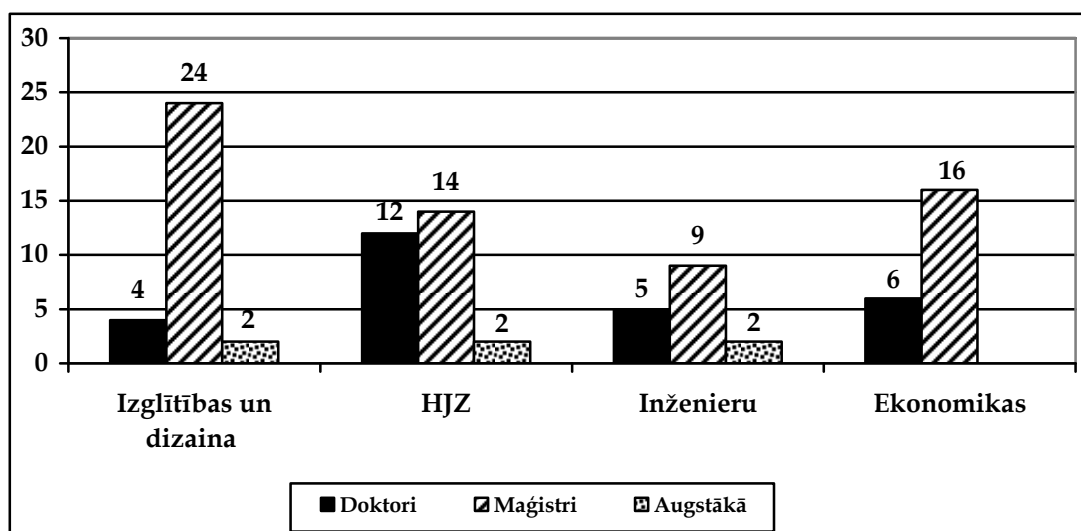
ZINĀTNISKĀ DARBĪBA RĒZEKNES AUGSTSKOLĀ



2.attēls. Akadēmiskie amati



3.attēls. RA vēlētie docētāji ar zinātņu doktora grādu



4.attēls. Docētāju kvalifikācija

Personības socializācijas pētījumu institūtā akadēmisko personālu veido 11 pētnieki, no tiem 5 (45,45%) ir vadošie pētnieki, 5 (45,45%) – pētnieks un 1 (9,10%) – asistents.

Latgales tautsaimniecības pētījumu institūtā akadēmisko personālu veido 8 (100%), no tiem 7 (87,5%) ir vadošie pētnieki un 1 pētnieks (12,5%).

Reģionālistikas institūtā akadēmisko personālu veido 11 pētnieki, no tiem 6 (54,55%) ir vadošie pētnieki un 5 (45,45%) ir pētnieki.

Latgales ilgtspējīgās attīstības pētījuma institūtā akadēmisko personālu veido 7 pētnieki, no tiem 7 (100%) ir vadošie pētnieki. Doktora zinātņu grāds ir visiem pētniekiem (100%).

6. Doktorantūras studijas Rēzeknes Augstskolā

2010. gadā RA tika akreditētas uz 6 gadiem divas doktora līmeņa studiju programmas:

- 1) doktora studiju programma „**Pedagoģija**”;
- 2) doktora studiju programma „**Vides inženierzinātne**”.

RA doktora studiju programmas „**Pedagoģija**” mērķis ir sekmēt izglītības un reģionālās attīstības politikas procesu norisi Latgales reģionā, veicināt intelektuālā potenciāla attīstību Latgalē pedagoģijas nozares skolu pedagoģijas apakšnozarē, radot iespēju veikt patstāvīgu, zinātniskajās atziņās un metodēs balstītu pedagoģijas problēmu analīzi un gūstot Eiropas Savienības standartiem atbilstošus sasniegumus ieviešanai pedagoģiskajā praksē un pedagoģijas doktora grāda iegūšanai.

RA doktora studiju programma „**Pedagoģija**” paredz pētniecības attīstību pedagoģijas zinātnes nozares skolas pedagoģijas apakšnozarē ar pētniecības iespējām trīs virzienos:

- Vispārējā izglītība, kas sadalās humanitāro vai eksakto zinātņu virzienos.
- Speciālā izglītība.
- Profesionālā izglītība.

Šo trīs virzienu realizēšanas iespējas nosaka RA Pedagoģijas fakultātes augstākās izglītības un maģistra studiju programmu attīstība.

2009./2010. studiju gadā doktora studiju programmā „**Pedagoģija**” studēja 17 doktoranti.

RA doktora studiju programmas „**Vides inženierzinātne**” mērķis ir nodrošināt starptautiskiem standartiem atbilstoša kvalifikācijas līmeņa zinātnieku un augstākās kvalifikācijas speciālistu – zinātņu doktoru sagatavošanu vides inženierzinātnē, radīt iespēju doktorantiem padziļināti apgūt vides inženierzinātņu teoriju, zinātnes, tehnikas un tehnoloģiju sasniegumus, pētnieciskā darba metodes un tā organizācijas principus, izstrādāt promocijas darbu un iegūt starptautiski atzītu inženierzinātņu doktora grādu.

Vides aizsardzības problēmu efektīva risināšana nav iespējama bez augstākā līmeņa speciālistiem vides inženierzinātnēs – zinātņu doktoriem. Zinātņu doktoru skaits vides inženierzinātnē, kā to liecina IZM statistika, ir viszemākais visu citu zinātņu nozaru vidū.

Izstrādātā doktora studiju programma vides inženierzinātnē arī orientējas uz fundamentālo zinātņu apguvi un to izmantošanu vides tehnoloģiju zinātniski praktisko problēmu risināšanā.

Galvenais vides speciālistu sagatavošanas profils RA ir vides tehnoloģijas, vidi saudzējošo, piesārņojumu neveidojošo tehnoloģiju, tehnikas, metožu un pasākumu izstrāde un ieviešana.

Doktora studiju programma veidota kā noslēdzošais posms vides inženierzinātņu studijās (profesionālais bakalaurs vides aizsardzībā, profesionālais maģistrs vides aizsardzībā, inženierzinātņu doktors vides inženierzinātnēs).

2009./2010.studiju gadā doktora studiju programmā „Vides inženierzinātne” studēja 6 doktoranti.

7. Rēzeknes Augstskolas profesori un asociētie profesori**Ekonomikas fakultāte**

Vārds, uzvārds	Zinātniskais grāds	Zinātnes apakšnozare
Leonārs Svarinskis	Dr.oec., profesors	Finanses un kredīts
Irēna Silineviča	Dr.sc.ing., profesore	Reģionālā ekonomika
Oļegs Užga - Rebrops	Dr.sc.ing., profesors	Sistēmu analīze, modelēšana un projektēšana
Rita Liepiņa	Dr.oec., profesore	Finanses un kredīts
Iveta Mietule	Dr.oec., asoc. profesore	Finanses un kredīts

Izglītības un dizaina fakultāte

Vārds, uzvārds	Zinātniskais grāds	Zinātnes apakšnozare
Pēteris Vucenlīdzāns	Dr.paed., profesors	Skolas pedagoģija
Velta Ļubkina	Dr.paed., profesore	Skolas pedagoģija
Vladislavs Pauris	Mg.art., asoc.profesors	Māksla
Jānis Dzerviniks	Dr.paed., asoc.profesors	Nozaru pedagoģija
Karīne Laganovska	Dr.philol., asoc.profesore	Cittautu literatūras vēsture

Humanitāro un juridisko zinātņu fakultāte

Vārds, uzvārds	Zinātniskais grāds	Zinātnes apakšnozare
Kārlis Počs	Dr. habil. hist., profesors	Latvijas vēsture
Jānis Rozenbergs	Dr. iur., profesors	Civiltiesības
Sanita Lazdiņa	Dr.philol., asoc.profesore	Lietišķā valodniecība
Angelika Juško-Štekele	Dr.philol., asoc. profesore	Latviešu folkloristika
Ilga Šuplinska	Dr.philol., asoc. profesore	Latviešu literatūras vēsture
Olga Senkāne	Dr.philol., asoc. profesore	Salīdzināmā literatūrzinātne
Zigurds Mikainis	Dr.phil., asoc.profesors	Valsts tiesības

Inženieru fakultāte

Vārds, uzvārds	Zinātniskais grāds	Zinātnes apakšnozare
Gotfrīds Noviks	Dr. habil. geol., profesors	Vides inženierzinātne
Artis Teilāns	Dr.sc.ing., asoc.profesors	Sistēmu analīze, modelēšana un projektēšana
Pēteris Grabusts	Dr.sc.ing., asoc.profesors	Sistēmu analīze, modelēšana un projektēšana
Andris Martinovs	Dr.sc.ing., asoc.profesors	Materiālu mehānika un pretestība
Edmunds Teirumnieks	Dr.sc.ing., asoc.profesors	Vides inženierzinātne

